



GOBIERNO
DE ESPAÑA

MINISTERIO
DE DERECHOS SOCIALES
Y AGENDA 2030

SECRETARÍA DE ESTADO
DE DERECHOS SOCIALES



INFORMACIÓN SOBRE TRÁFICO Y USO DE LA PLATAFORMA WEB DEL IMSERSO

Año 2021
Segundo Trimestre

Secretaría General del Imserso

20 de julio de 2021

Se presentan a continuación los **resultados más significativos sobre tráfico y uso de los distintos sitios que conforman la Plataforma Web del Imserso (PWI)** -excepto los relacionados con su Intranet-, que se han producido en el **segundo trimestre de 2021**, el dato agregado de **todo el año 2021 y su comparación con similares períodos de 2020**.

El servicio que para Internet viene ofreciendo la actual PWI abarca en el momento presente un total de **30 sitios web que comparten un mismo escenario tecnológico** y que corresponden a la propia página institucional del Instituto, en **www.imserso.es**, a su Sede Electrónica, a nueve Centros de Referencia Estatal, a la de los cinco Centros de Atención a personas con discapacidad física (CAMF), a seis Centros de Recuperación de personas con discapacidad física (CRMF), a la Red Intergubernamental Iberoamericana de Cooperación Técnica (Riicotec), a la Red de Ciudades y Comunidades Amigables con las Personas Mayores en el Estado español, al Catálogo de Productos de Apoyo –anteriormente denominado Sistema de Información de Productos de Apoyo (SIPA)-, a las revistas «Autonomía Personal» y «60 y más», y al *mini site* de soporte del Foro de Centros de Información en Productos de Apoyo (Iproa), así como a la Plataforma de Teleformación del Imserso (PTI) y los Espacios Colaborativos del Imserso (ECI); estos últimos albergan en la actualidad la Plataforma de Información y Coordinación (PLICO) -de la que se ofrece información general- y 9 blogs.

El análisis de los datos del trimestre objeto de análisis –que no los de 2021 hasta el 30 de junio-, revelan que **la incidencia tan negativa que la crisis sanitaria provocada por la pandemia del coronavirus covid-19 ha tenido en el tráfico y uso de la PWI comienza poco a poco a remontarse** al observarse en este trimestre **una recuperación evidente de algunos indicadores** en comparación con el segundo trimestre de 2020. En este sentido se ha registrado un **aumento del 32,65% en el número de sesiones iniciadas** en el conjunto de la PWI, con incrementos casi generalizados en cada uno de los sitios web, siendo especialmente significativo el producido en nuestra sede electrónica con un 200,10% de incremento; **el número de páginas dispuestas por la PWI se ha incrementado en este trimestre un 59,67%**.

En lo relacionado con aspectos técnicos funcionales, se ha continuado mejorando la **integración de la solución de videoconferencia corporativa del Imserso** en las retransmisiones en directo de eventos o de apoyo en actividades teleformativas, incorporándose en este sentido también en algunas de las actividades formativas contempladas en el Plan de Formación Interna del Imserso para 2021 y en el proyecto «Difusión de conocimiento» impulsado por la Subdirección General de Gestión.

Igualmente cabe resaltar los ajustes funcionales y de estructura acometidos en los blogs del Ceapat y del Creap, así como en la Plataforma de Información y Coordinación (PLICO).

Señalar finalmente que se ha continuado realizando **diversos ajustes de estilo y revisión** de los distintos sitios de la PWI al objeto de subsanar algunas deficiencias concretas de **accesibilidad**, en línea con el compromiso permanente del Imserso de mantener sujetos todos sus sitios web a las más estrictas pautas de accesibilidad.

RESULTADOS DE LA PLATAFORMA WEB DEL IMSERSO EN EL SEGUNDO TRIMESTRE DE 2021

Partiendo del análisis que Google Analytics realiza de los distintos sitios que conforman la PWI, en el siguiente cuadro se recogen los datos más significativos del trimestre registrados en cada uno de los sitios web:

RESUMEN GENERAL DEL USO Y TRÁFICO DE LOS DISTINTOS SITIOS QUE CONFORMAN LA PLATAFORMA WEB DEL IMSERSO SEGUNDO TRIMESTRE DE 2021

	Imserso	Sede Electr.	Ceapat	Ceadac	CRE DisDep	CRE Alzheimer.	CRE Enf. Raras	Creap	Credine	Credei	Credef	CAMF ¹	CRMF ²	Riicotec	Foro iProA	Ciudades Amigs.	60 y Más	RAP	Espacios Colabora.	Teleformación	Catálogo Productos de Apoyo	PLICO	TOTALES
Sesiones	511.950	244.201	29.248	9.724	3.863	68.974	10.759	3.960	1.231	205	296	7.745	10.917	959	548	6.624	7.911	7.042	94.426	193.923	14.057	2.817	1.228.563
Usuarios	335.842	162.527	21.689	7.371	2.638	34.800	8.151	3.178	1.041	175	236	6.600	9.482	932	407	5.145	7.063	5.770	79.427	46.581	9.098	668	748.153
Páginas vistas	1.688.248	811.855	77.162	28.038	8.554	217.240	26.878	11.253	2.852	749	930	16.901	28.882	1.421	952	17.810	17.843	14.496	277.054	3.292.926	178.769	40.288	6.720.813
Páginas/sesión	3,30	3,32	2,64	2,88	2,21	3,15	2,50	2,84	2,32	3,65	3,14	2,18	2,65	1,48	1,74	2,69	2,26	2,06	2,93	16,98	12,72	14,30	5,47
Duración sesión	0:02:27	0:02:30	0:02:20	0:01:46	0:01:33	0:02:12	0:01:42	0:01:38	0:01:17	0:01:59	0:01:20	0:01:20	0:01:12	0:00:25	0:01:28	0:02:12	0:01:04	0:01:35	0:01:00	0:12:57	0:10:20	0:06:03	0:02:35
% de rebote	50,95	49,96	55,10	59,38	72,97	54,38	68,99	68,03	67,18	49,76	57,09	72,91	71,35	92,39	80,11	64,66	69,25	80,73	36,08	19,45	23,65	1,28	60,21
% nuevas sesiones	62,03	63,09	68,96	69,99	65,96	43,52	70,50	76,72	83,27	84,39	75,68	83,11	84,72	96,66	80,50	74,02	87,55	80,76	84,74	18,83	61,05	15,34	72,19
Secc. más visitada	Turismo Imserso	Proced. Sede	Catálogo PA	Daño Cerebral	El Centro	Teleforma.	Retransmisión	Contacte	Contacte	El Centro	El Centro	El Centro	El Centro	Doctción.	Miembros	Red Ciudades E	La Revista	Actualidad	Blog CREA	Cursos	Busq. Pro. Cat.	Consultas	Turismo Imserso

¹ Contabiliza el uso y tráfico de los cinco sitios web de los CAMF de Alcuéscar, Ferrol, Guadalajara, Leganés y Pozoblanco.

² Contabiliza el uso y tráfico de los CRMF de Albacete, Lardero, Madrid, Salamanca, San Fernando y el CPAP de Bergondo.

Un **breve análisis de los datos** del segundo trimestre de 2021 muestra un total de **1.228.563 sesiones/visitas** a los distintos *sites* que conforman la PWI, **un 32,65% más que en el mismo período de 2020**, disponiéndose más de **6,72 millones de páginas**, un **59,67% más que en similar trimestre del año anterior**; como se ha apuntado en la introducción, la recuperación de estos indicadores básicos se explica en parte por la superación paulatina de la crisis sanitaria provocada por el covid-19 en la que, no obstante, continuamos.

En las siguientes tablas se detalla, por **orden de prelación**, el porcentaje que en el conjunto de la PWI tienen sesiones/visitas y páginas vistas en los distintos sitios web, así como la variación habida en relación con el segundo trimestre de 2020.

Sitio web	Sesiones/visitas 2º trimestre de 2021			
	nº	%/PWI	nº - Δ/2º Tr 2020	
Imserso	511.950	41,67	479.021	6,87
Sede Electrónica	244.201	19,88	81.372	200,10
Plataforma Teleformación	193.923	15,78	159.273	21,76
Espacios Colaborativos	94.426	7,69	76.952	22,71
CRE Alzheimer	68.974	5,61	48.652	41,77
Ceapat	29.248	2,38	23.965	22,04
Catálogo Productos de Apoyo	14.057	1,14	3.800	269,92
CRMF ³	10.917	0,89	9.534	14,51
CRE Enf. Raras	10.759	0,88	6.179	74,12
Ceadac	9.724	0,79	7.837	24,08
60 y más	7.911	0,64	5.403	46,42
CAMF ²	7.745	0,63	7.982	-2,97
Autonomía Personal	7.042	0,57	6.827	3,15
Ciudades Amigables	6.624	0,54	5.225	26,78
Creap	3.960	0,32	2.920	35,62
CRE Disc.-Dep.	3.863	0,31	1.469	162,97
PLICO ¹	2.817	0,23	-	-
Credine	1.231	0,10	1.799	-31,57
Riicotec	959	0,08	1.010	-5,05
Foro iProA	548	0,04	541	1,29
Credef	296	0,02	138	114,49
Credei	205	0,02	103	99,03
TOTAL PWI	1.228.563	100,00	926.202	32,65

Sitio web	Página vistas 2º trimestre de 2021			
	nº	%/PWI	nº - Δ/2º Tr 2020	
Plataforma Teleformación	3.292.926	49,00	1.938.901	69,83
Imserso	1.688.248	25,12	1.263.552	33,61
Sede Electrónica	811.855	12,08	277.225	192,85
Espacios Colaborativos	277.054	4,12	374.215	-25,96
CRE Alzheimer	217.240	3,23	146.288	48,50
Catálogo Productos de Apoyo	178.769	2,66	49.474	261,34
Ceapat	77.162	1,15	72.294	6,73
PLICO ¹	40.288	0,60	-	-
CRMF ³	28.882	0,43	20.389	41,65
Ceadac	28.038	0,42	23.173	20,99
CRE Enf. Raras	26.878	0,40	13.591	97,76
60 y más	17.843	0,27	16.309	9,41
Ciudades Amigables	17.810	0,26	14.200	25,42
CAMF ²	16.901	0,25	14.063	20,18
Autonomía Personal	14.496	0,22	16.713	-13,27
Creap	11.253	0,17	7.859	43,19
CRE Disc.-Dep.	8.554	0,13	2.910	193,95
Credine	2.852	0,04	4.086	-30,20
Riicotec	1.421	0,02	1.667	-14,76
Foro iProA	952	0,01	798	19,30
Credef	930	0,01	521	78,50
Credei	749	0,01	372	101,34
TOTAL PWI	6.720.813	100,00	4.209.126	59,67

¹La información sobre uso y tráfico de la web de este nuevo sitio web se registra desde el 1 de enero de 2021.

²Contabiliza el uso y tráfico de los cinco sitios web de los CAMF de Alcuéscar, Ferrol, Guadalajara, Leganés y Pozoblanco.

³Contabiliza el uso y tráfico de los CRMF de Albacete, Lardero, Madrid, Salamanca, San Fernando y el CPAP de Bergondo.

En comparación con el segundo trimestre de 2020, la matriz de **la página web del Instituto**, con un predominante peso específico para el conjunto de sesiones/visitas de la PWI del 41,67%, algo mayor al que le ha venido correspondiendo en trimestres anteriores, ha experimentado un **aumento tanto en el número de visitas (6,87%), como en el número de páginas vistas (33,61%)**. Igualmente **significativos son los resultados positivos que refleja la Sede Electrónica en este trimestre**, que además de aumentar su peso en el conjunto de la PWI (casi 11 puntos más que en el trimestre anterior, alcanzando el 19,88%), ha registrado **incrementos respecto a 2020, tanto en el número de visitas (200,10%), como en el de páginas vistas (192,85%)**.

Continúan siendo destacadas las acciones teleformativas del Imserso y que tienen su reflejo en el **importante peso de la PTI con cerca de 194.000 visitas** (el 15,78%, un 21,76% más que en el mismo periodo de 2020), si bien en lo relativo a **páginas vistas es la PTI, con casi 3,3 millones**, la que copa la primera posición con el 49,00% de todas las servidas desde la PWI.

En un escenario de subidas casi generalizadas, son **destacables cualitativamente los incrementos experimentados en el número de sesiones/visitas por el Catálogo de Productos de Apoyo, el CRE de Discapacidad y Dependencia, el Creer o la revista «60 y más»**; a *sensu contrario* el Credine, la Riicotec y los sitios que conforman las web de los CAMF copan los resultados menos alentadores.

RESULTADOS DE LA PLATAFORMA WEB DEL IMSERSO EN 2021 HASTA EL SEGUNDO TRIMESTRE

Sitio web	Visitas/sesiones año 2021 hasta el 2º trimestre			
	nº	%/PWI	nº - Δ/año 2020	
Imserso	845.597	40,46	1.633.713	-48,24
Plataforma Teleformación	375.989	17,99	542.259	-30,66
Sede Electrónica	321.649	15,39	372.497	-13,65
Espacios Colaborativos	163.072	7,80	250.313	-34,85
CRE Alzheimer	142.239	6,81	209.432	-32,08
Ceapat	65.336	3,13	100.659	-35,09
Catálogo Productos de Apoyo	29.666	1,42	30.513	-2,78
CRE Enf. Raras	25.235	1,21	34.725	-27,33
CRMF ³	22.077	1,06	39.968	-44,76
Ceadac	19.467	0,93	35.012	-44,40
Autonomía Personal	15.023	0,72	23.894	-37,13
CAMF ²	14.741	0,71	31.074	-52,56
60 y más	13.833	0,66	22.082	-37,36
Ciudades Amigables	13.556	0,65	19.890	-31,85
Creap	8.512	0,41	12.846	-33,74
CRE Disc.-Dep.	6.899	0,33	10.317	-33,13
PLICO ¹	6.209	0,30	-	-
Credine	2.910	0,14	8.789	-66,89
Riicotec	1.892	0,09	3.719	-49,13
Foro iProA	1.204	0,06	2.278	-47,15
Credef	612	0,03	775	-21,03
Credei	404	0,02	988	-59,11
TOTAL PWI	2.089.913	100,00	3.385.743	-38,27

Sitio web	Páginas vistas año 2021 hasta el 2º trimestre			
	nº	%/PWI	nº - Δ/año 2020	
Plataforma Teleformación	5.630.581	50,00	6.757.979	-16,68
Imserso	2.655.328	23,58	4.792.770	-44,60
Sede Electrónica	1.048.720	9,31	1.451.590	-27,75
Espacios Colaborativos	547.599	4,86	1.168.685	-53,14
CRE Alzheimer	454.200	4,03	680.170	-33,22
Catálogo Productos de Apoyo	380.288	3,38	205.991	84,61
Ceapat	182.063	1,62	324.605	-43,91
PLICO ¹	92.803	0,82	-	-
CRE Enf. Raras	60.784	0,54	81.607	-25,52
CRMF ³	58.012	0,52	92.543	-37,31
Ceadac	57.407	0,51	105.307	-45,49
Ciudades Amigables	38.039	0,34	57.399	-33,73
60 y más	32.499	0,29	61.849	-47,45
CAMF ²	31.398	0,28	56.457	-44,39
Autonomía Personal	28.354	0,25	51.860	-45,33
Creap	24.532	0,22	34.800	-29,51
CRE Disc.-Dep.	16.141	0,14	25.422	-36,51
Credine	6.472	0,06	18.481	-64,98
Riicotec	2.623	0,02	5.096	-48,53
Foro iProA	2.022	0,02	3.738	-45,91
Credef	1.973	0,02	2.759	-28,49
Credei	1.471	0,01	2.015	-27,00
TOTAL PWI	11.260.506	100,00	15.981.123	-29,54

¹ La información sobre uso y tráfico de la web de este nuevo sitio web se registra desde el 1 de enero de 2021.

² Contabiliza el uso y tráfico de los cinco sitios web de los CAMF de Alcuéscar, Ferrol, Guadalajara, Leganés y Pozoblanco.

³ Contabiliza el uso y tráfico de los CRMF de Albacete, Lardero, Madrid, Salamanca, San Fernando y el CPAP de Bergondo.

Como puede observarse en las tablas anteriores, para el conjunto de la PWI se ha registrado **hasta el segundo trimestre de 2021** un total de **2.089.913 visitas/sesiones, un 38,27% menos** que en el mismo período de 2020, disponiéndose algo más de **11,26 millones de páginas, un 29,54% menos** que en similar período del año anterior. En relación con 2020, y habida cuenta de la repercusión de la pandemia del covid-19 a la que nos hemos referido en apartados anteriores, la matriz de **la página web del**

Instituto –www.imserso.es-, **ha visto retroceder todos sus registros** -número de visitas (-48,24%) y páginas vistas (-44,60%)-, así como su peso dentro de la PWI que, aunque preponderante, ha bajado hasta situarse tan solo en el 40,46%.

Prácticamente **todos los sitios web experimentan fuertes descensos en el número de visitas**, algunos cualitativamente importantes como los Espacios Colaborativos (34, 85%) o la Plataforma de Teleformación (30,66%), si bien el peso de estos sitios web sigue siendo muy significativo en el conjunto de la PWI.

PRESENCIA DEL IMSERSO EN REDES SOCIALES

Con la información disponible **a 30 de junio de 2021, un total de 23 unidades y centros del Imsero disponían de presencia con diversos grados de actividad en una o varias redes sociales**, contabilizándose un total **de 67 perfiles**, de los que 50, el 74,63%, lo eran en las tres redes sociales predominantes, en concreto Twitter (21), Facebook (15) y YouTube (14); el resto se repartían en Instagram (5), Flickr (3), Issuu (2), Pinterest (2) y con 1 en Tumblr, LinkedIn, Thingiverse, Slideshare y MyMiniFactory.

De las 23 unidades y centros, **12 tenían presencia en 3 o más redes sociales** y 4 la tenían en al menos 2 redes sociales. La presencia más activa en redes se focaliza en los 6 Centros de Referencia Estatal del Imsero, la propia dirección general del Instituto y la significativa actividad de los CRMF de San Fernando, del CPAP Bergondo y de Ciudades Amigables.

El análisis de los datos más significativos que se realiza a continuación se centra solo en la **presencia que la Dirección General del Instituto en Facebook, Twitter y YouTube**.

En las tres redes sociales se han consignado **aumentos en el número de seguidores** en relación a 31 de marzo de 2021 **(10,21% en YouTube, 8,04% en Facebook y 1,55% en Twitter)**.

Twitter Imsero Principales datos 2º trimestre de 2021		Facebook Imsero Principales datos 2º trimestre de 2021		YouTube Imsero Principales datos 2º trimestre de 2021	
Seguidores a 30/06/2021	14.526	Seguidores a 30/06/2021	11.601	Suscriptores a 30/06/2021	1.133
Impresiones	205.900	Impresiones	197.010	Impresiones	29.875
Interacciones:		Interacciones:		Visualizaciones vídeo	6.217
Tuits	123	Publicaciones	99	Tiempo total (horas)	255
Menciones	1.526	Visitas a página	5.434	Duración media	0:02:27
Me gusta	828	Reacciones	1.903		
Retuits	409	Comentarios	122		
		Compartidos	1.250		

FE DE ERRATAS

En el informe correspondiente a la Información sobre tráfico y uso de la Plataforma Web del Inmerso correspondiente al primer trimestre de 2021, se han detectado errores asociados con el “% de rebote” registrado en el periodo en buena parte de los sitios web analizados, procediéndose a subsanar y consignar en este informe el dato correcto en cada uno de los cuadros afectados.

Asimismo en dos cuadro resumen nos referíamos al Catálogo de Productos de Apoyo con su denominación hasta el 31 de diciembre de 2020, es decir, Sistema de Información de Productos de Apoyo (SIPA), procediéndose en este informe a subsanar esta deficiencia.

Secretaría General del Inmerso

Madrid, 20 de julio de 2021

DEFINICIÓN MÉTRICAS EMPLEADAS EN EL INFORME

Con la finalidad de facilitar la comprensión del informe, se trasladan a continuación las definiciones que de las métricas empleadas realiza *Google Analytics*.

Sesiones: Contabiliza el número total de sesiones que los visitantes han estado en su sitio (sesiones únicas iniciadas por todos los visitantes). Si un usuario permanece inactivo en su sitio durante al menos 30 minutos, toda actividad posterior se atribuirá a una nueva sesión; asimismo los usuarios que abandonen su sitio y vuelvan en menos de 30 minutos se considerarán como parte de la sesión original. En definitiva este dato indica cuántos usuarios visitaron el sitio, contando todas las veces que un mismo usuario visitó el sitio durante el período objeto de estudio, englobando todas las acciones efectuadas por el visitante en el mismo.

Usuarios: Los usuarios son aquellas personas que han abierto al menos una sesión en el período seleccionado, incluyendo tanto los usuarios nuevos como los recurrentes. Cualquier sesión futura del mismo usuario durante el periodo de tiempo seleccionado se cuenta como visitas adicionales, los visitantes únicos se cuentan solo una vez, es decir si un mismo usuario entra varias veces en el período de referencia solo se contará una.

Páginas vistas: Número total de páginas vistas; las visitas repetidas a una misma página también se contabilizan.

Páginas/sesión: La métrica Páginas/sesión (promedio de páginas vistas) es el promedio de páginas que se ven en cada sesión; las visitas repetidas a una misma página también se contabilizan.

Duración media de la sesión: Este campo indica el tiempo que un visitante pasó en una página o en un conjunto de páginas. Se calcula restando la hora de vista inicial de una página en particular a la de la página siguiente. Por lo tanto, esta métrica no se aplica a las páginas de salida de su sitio.

% de rebote: Porcentaje de visitas de una sola página, es decir, visitas en las que el usuario ha abandonado su sitio en la página de entrada.

% de nuevas sesiones: Número en % de nuevas visitas realizadas por usuarios que nunca habían accedido al sitio web con anterioridad.

Sección más visitada: Sección más visitada durante el período por el conjunto de visitantes del sitio web.

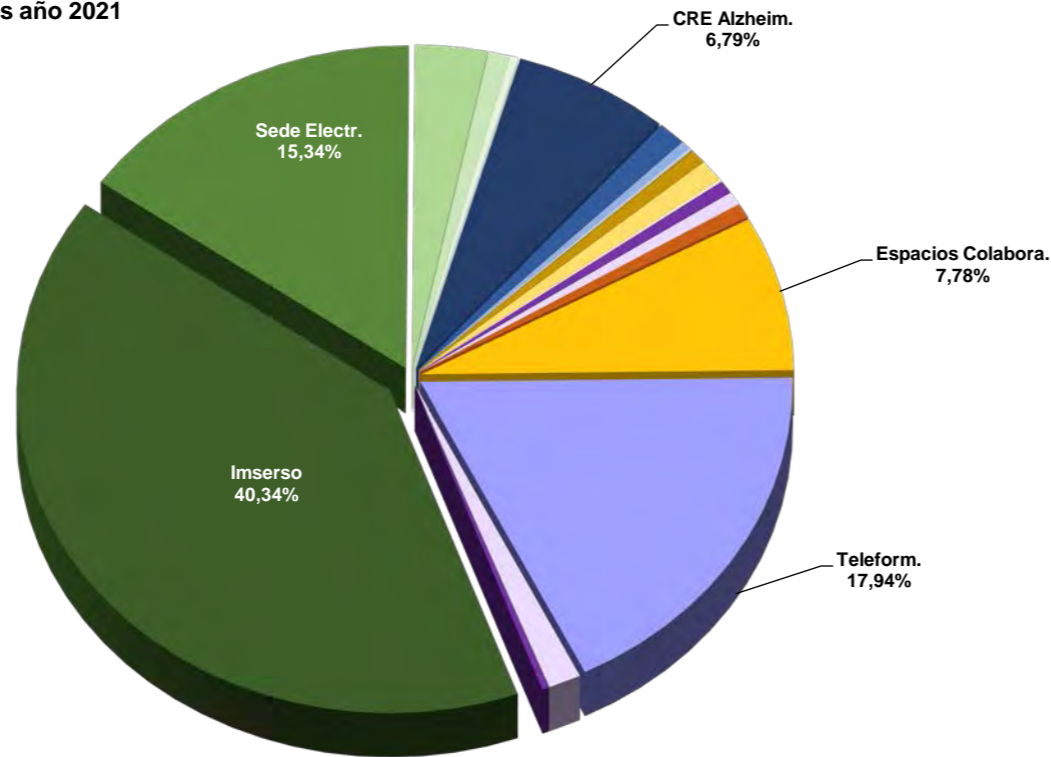


RESUMEN GENERAL DEL USO Y TRÁFICO DE LOS DISTINTOS SITIOS QUE CONFORMAN LA PLATAFORMA WEB DEL IMERSO TOTAL AÑO 2021 HASTA EL SEGUNDO TRIMESTRE

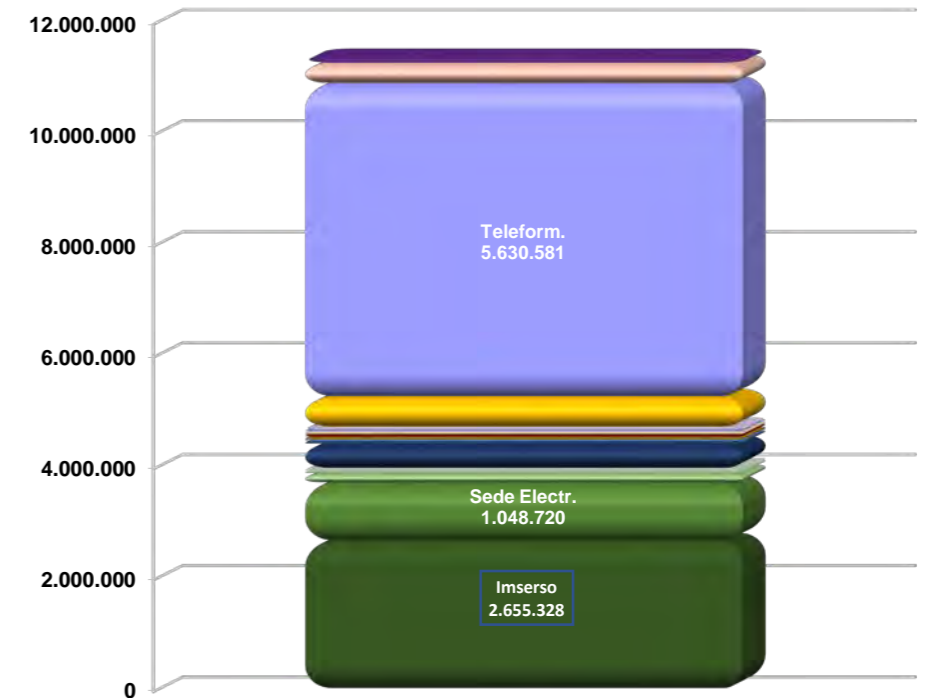
	Imerso	Sede Electr.	Ceapat	Ceadac	CRE DisDep	CRE Alzheimer.	CRE Enf. Raras	Creap	Credine	Credei	Credef	CAMF ¹	CRMF ²	Riicotec	Foro iProA	Ciudades Amigs.	60 y Más	RAP	Espacios Colabora.	Teleform.	Catálogo Productos de Apoyo	PLICO	TOTALES
Sesiones	845.597	321.649	65.336	19.467	6.899	142.239	25.235	8.512	2.910	404	612	14.741	22.077	1.892	1.204	13.556	13.833	15.023	163.072	375.989	29.666	6.209	2.089.913
Usuarios	551.987	214.098	44.600	14.449	4.944	69.502	18.607	6.849	2.502	353	497	12.470	18.977	1.833	802	10.039	11.958	11.880	137.535	86.874	18.390	1.333	1.239.146
Páginas vistas	2.655.328	1.048.720	182.063	57.407	16.141	454.200	60.784	24.532	6.472	1.471	1.973	31.398	58.012	2.623	2.022	38.039	32.499	28.354	547.599	5.630.581	380.288	92.803	11.260.506
Páginas/sesión	3,14	3,26	2,79	2,95	2,34	3,19	2,41	2,88	2,22	3,64	3,22	2,13	2,63	1,39	1,68	2,81	2,35	1,89	3,36	14,98	12,82	14,95	5,39
Duración sesión	0:02:22	0:02:29	0:02:30	0:01:48	0:01:39	0:02:13	0:01:38	0:01:36	0:01:15	0:01:42	0:01:31	0:01:14	0:01:13	0:00:20	0:01:20	0:02:25	0:01:08	0:01:19	0:00:56	0:12:24	0:10:53	0:06:32	0:02:34
% de rebote	53,37	51,01	52,57	58,67	72,50	53,62	69,18	66,72	66,74	52,23	54,08	72,14	71,88	93,34	78,49	63,23	69,49	83,59	37,01	20,00	22,33	1,05	60,10
% nuevas sesiones	64,30	65,24	66,93	71,42	70,20	45,18	71,63	79,02	84,50	86,14	78,59	83,41	85,04	96,67	79,07	72,10	86,03	78,03	85,53	20,39	60,73	17,76	72,86
Secc. más visitada	Turismo Imerso	Proced. Sede	Catálogo PA	Daño Cerebral	El Centro	Teleforma.	Retransmisión	Contacte	Contacte	El Centro	El Centro	El Centro	El Centro	Doctción.	Miembros	Red Ciudades E	La Revista	Actualidad	Blog CREA	Cursos	Busq. Pro. Cat.	Consultas	Turismo Imerso

- Imerso
- Sede Electr.
- Ceapat
- Ceadac
- CRE DisDep
- CRE Alzheimer.
- CRE Enf. Raras
- Creap
- Credine
- Credei
- Credef
- CAMF¹
- CRMF²
- Riicotec
- Foro iProA
- Ciudades Amigs.
- 60 y Más
- RAP
- Espacios Colabora.
- Teleform.
- Catálogo Productos de Apoyo
- PLICO

Sesiones año 2021



Páginas vistas 2021



¹ Contabiliza el uso y tráfico de los cinco sitios web de los CAMF de Alcuéscar, Ferrol, Guadalajara, Leganés y Pozoblanco.

² Contabiliza el uso y tráfico de los CRMF de Albacete, Lardero, Madrid, Salamanca, San Fernando y el CPAP de Bergondo.

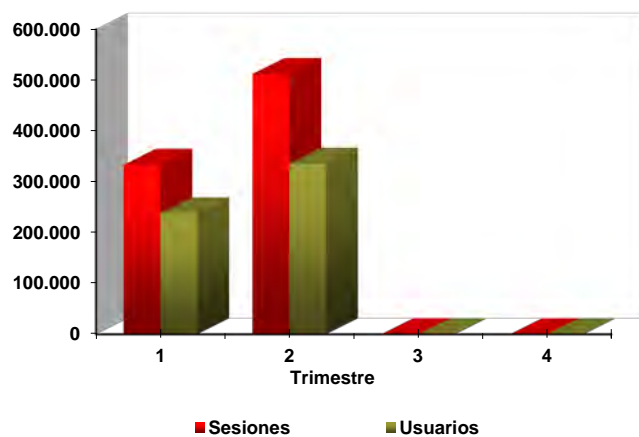
VISIÓN GENERAL DEL USO Y TRÁFICO DE LOS DISTINTOS SITIOS QUE CONFORMAN LA PLATAFORMA WEB DEL IMERSO

EVOLUCIÓN TRIMESTRAL AÑO 2020

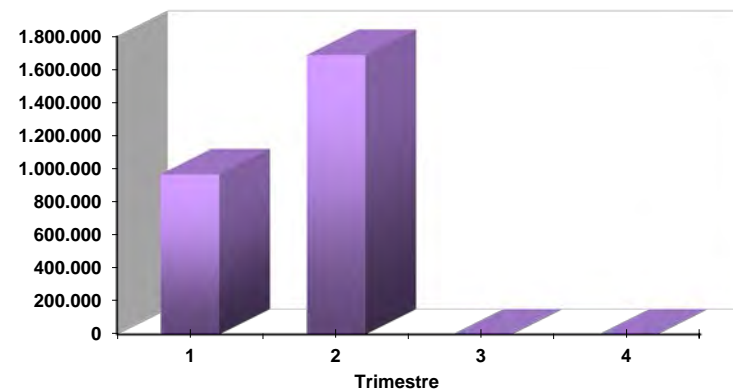
www.imerso.es

IMERSO	Año 2020		Año 2021									
	Total	2º Tr 20	1er. Trim.		2º Trim.		3er. Trim.		4º Trim.		Total 2021	
			nº	/1er. Tr 20	nº	/2º Tr 20	nº	/3er. Tr 20	nº	/4º Tr 20	nº	/2020
Sesiones	1.633.713	479.021	333.647	-47,98%	511.950	6,87%					845.597	-48,24%
Usuarios	1.033.342	314.419	238.440	-43,95%	335.842	6,81%					551.987	-46,58%
Páginas vistas	4.792.770	1.263.552	967.080	-53,59%	1.688.248	33,61%					2.655.328	-44,60%
Páginas/sesión	2,93	2,64	2,90	-10,82%	3,30	25,02%					3,14	7,04%
Duración media sesión	0:02:32	0:02:22	0:02:15	-25,00%	0:02:27	3,52%					0:02:22	-6,58%
% de rebote	53,53	56,06	57,10	16,22%	50,95	-9,12%					53,37	-0,30%
% nuevas sesiones	60,26	58,41	67,84	17,74%	62,03	6,20%					64,30	6,70%
Sección más visitada	Turismo Imerso	Turismo Imerso	Turismo Imerso		Turismo Imerso						Turismo Imerso	

Evolución sesiones y usuarios en 2021



Evolución páginas vistas en 2021



FUENTE: Google Analytics

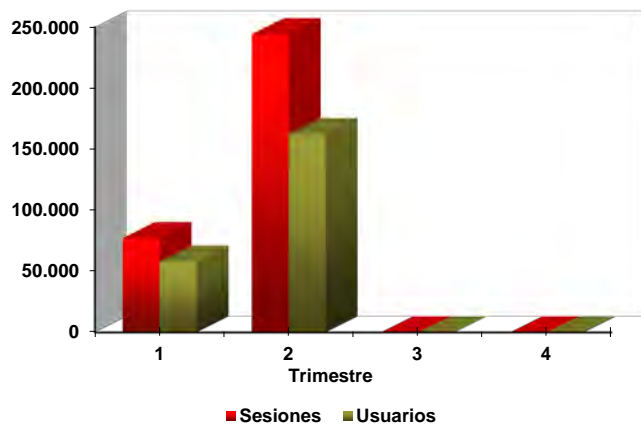
ELABORACIÓN: Secretaría General del Imerso



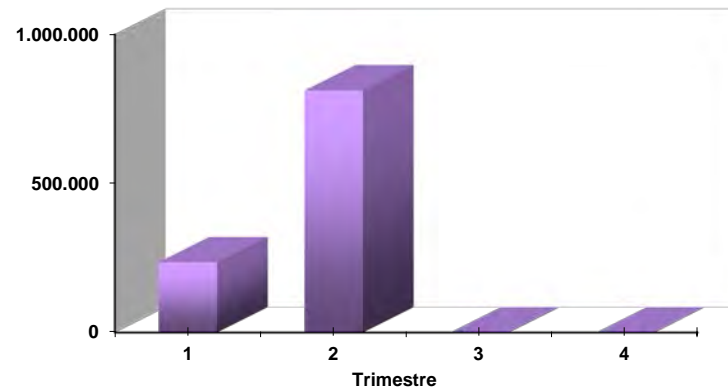
VISIÓN GENERAL DEL USO Y TRÁFICO DE LOS DISTINTOS SITIOS QUE CONFORMAN LA PLATAFORMA WEB DEL IMSERSO EVOLUCIÓN TRIMESTRAL AÑO 2021 sede.imsero.gob.es

SEDE ELECTRÓNICA	Año 2020		Año 2021									
	Total	2º Tr 20	1er. Trim.		2º Trim.		3er. Trim.		4º Trim.		Total 2021	
			nº	/1er. Tr 20	nº	/2º Tr 20	nº	/3er. Tr 20	nº	/4º Tr 20	nº	/2020
Sesiones	372.497	81.372	77.448	-59,55%	244.201	200,10%					321.649	-13,65%
Usuarios	238.630	54.977	58.128	-55,12%	162.527	195,63%					214.098	-10,28%
Páginas vistas	1.451.590	277.225	236.865	-73,06%	811.855	192,85%					1.048.720	-27,75%
Páginas/sesión	3,90	3,41	3,06	-33,41%	3,32	-2,42%					3,26	-16,33%
Duración media sesión	0:03:51	0:03:05	0:02:26	-51,17%	0:02:30	-18,92%					0:02:29	-35,50%
% de rebote	46,15	48,67	54,32	34,29%	49,96	2,65%					51,01	10,53%
% nuevas sesiones	60,52	60,89	72,11	20,26%	63,09	3,61%					65,24	7,80%
Sección más visitada	Procedtos.	Procedtos.	Proced. turismo		Proced. Sede						Proced. Sede	

Evolución sesiones y usuarios en 2021



Evolución páginas vistas en 2021



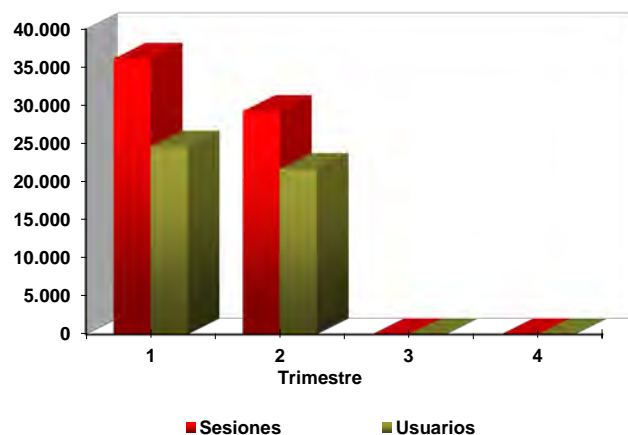
VISIÓN GENERAL DEL USO Y TRÁFICO DE LOS DISTINTOS SITIOS QUE CONFORMAN LA PLATAFORMA WEB DEL IMSERSO

EVOLUCIÓN TRIMESTRAL AÑO 2021

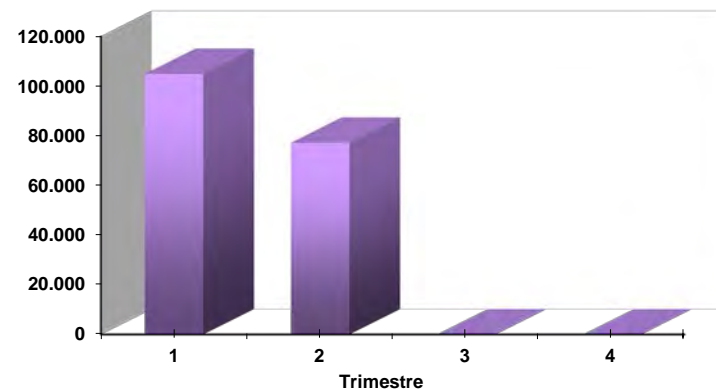
ceapat.imserso.es

CEPAT	Año 2020		Año 2021									
	Total	2º Tr 20	1er. Trim.		2º Trim.		3er. Trim.		4º Trim.		Total 2021	
			nº	/1er. Tr 20	nº	/2º Tr 20	nº	/3er. Tr 20	nº	/4º Tr 20	nº	/2020
Sesiones	100.659	23.965	36.088	21,12%	29.248	22,04%					65.336	-35,09%
Usuarios	70.144	16.875	24.594	11,43%	21.689	28,53%					44.600	-36,42%
Páginas vistas	324.605	72.294	104.901	3,79%	77.162	6,73%					182.063	-43,91%
Páginas/sesión	3,22	3,02	2,91	-14,31%	2,64	-12,55%					2,79	-13,59%
Duración media sesión	0:02:56	0:02:53	0:02:39	-13,59%	0:02:20	-19,08%					0:02:30	-14,77%
% de rebote	52,51	54,63	50,52	1,73%	55,10	0,86%					52,57	0,11%
% nuevas sesiones	69,22	66,22	65,38	-8,84%	68,96	4,14%					66,93	-3,31%
Sección más visitada	Catálogo PA	Catálogo PA	Catálogo PA		Catálogo PA						Catálogo PA	

Evolución sesiones y usuarios en 2021



Evolución páginas vistas en 2021



FUENTE: Google Analytics

ELABORACIÓN: Secretaría General del Imserso

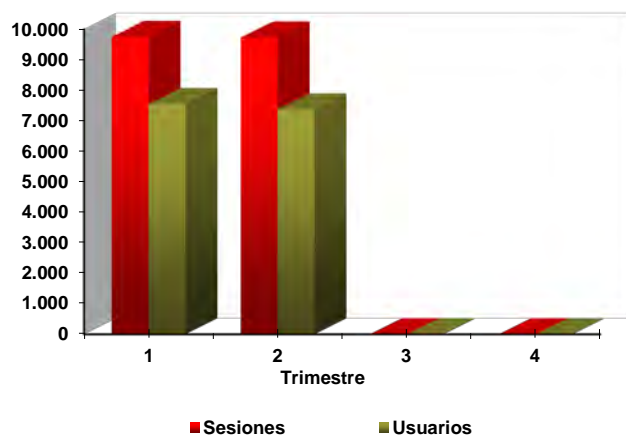
VISIÓN GENERAL DEL USO Y TRÁFICO DE LOS DISTINTOS SITIOS QUE CONFORMAN LA PLATAFORMA WEB DEL IMSERSO

EVOLUCIÓN TRIMESTRAL AÑO 2021

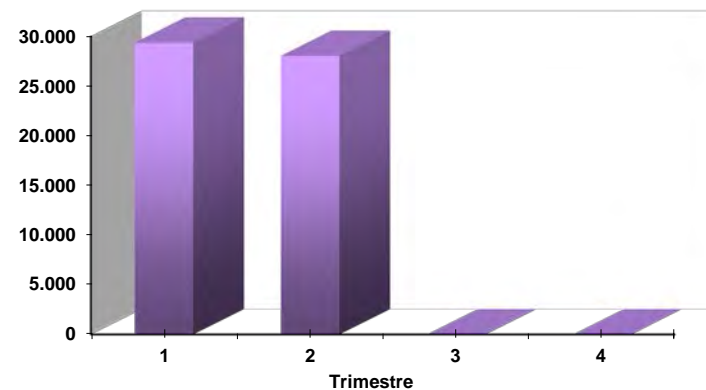
ceadac.imserso.es

CEADAC	Año 2020		Año 2021									
	Total	2º Tr 20	1er. Trim.		2º Trim.		3er. Trim.		4º Trim.		Total 2021	
			nº	/1er. Tr 20	nº	/2º Tr 20	nº	/3er. Tr 20	nº	/4º Tr 20	nº	/2020
Sesiones	35.012	7.837	9.743	2,29%	9.724	24,08%					19.467	-44,40%
Usuarios	24.584	5.867	7.549	10,48%	7.371	25,63%					14.449	-41,23%
Páginas vistas	105.307	23.173	29.369	-1,32%	28.038	20,99%					57.407	-45,49%
Páginas/sesión	3,01	2,96	3,01	-3,53%	2,88	-2,49%					2,95	-1,95%
Duración media sesión	0:02:04	0:02:00	0:01:51	-16,54%	0:01:46	-11,67%					0:01:48	-12,90%
% de rebote	56,31	53,87	57,97	5,08%	59,38	10,23%					58,67	4,19%
% nuevas sesiones	68,56	70,21	72,86	10,98%	69,99	-0,31%					71,42	4,17%
Sección más visitada	Formación	Daño Cerebral	Canal noticias		Daño Cerebral						Daño Cerebral	

Evolución sesiones y usuarios en 2021



Evolución páginas vistas en 2021





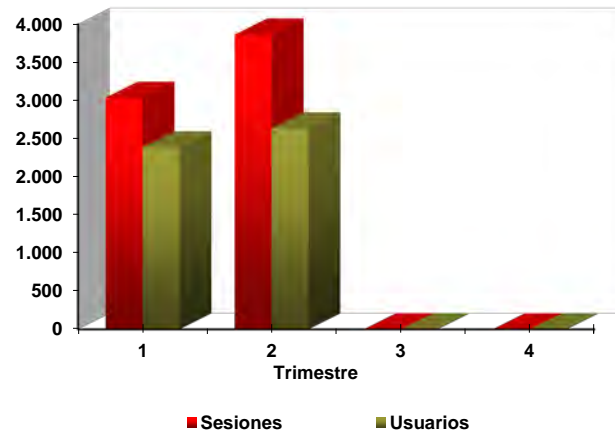
VISIÓN GENERAL DEL USO Y TRÁFICO DE LOS DISTINTOS SITIOS QUE CONFORMAN LA PLATAFORMA WEB DEL IMERSO

EVOLUCIÓN TRIMESTRAL AÑO 2021

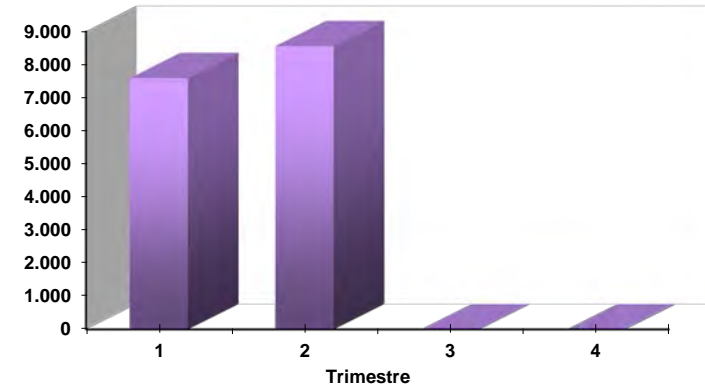
crediscapacidadydependencia.imerso.es

CRE DISCAPACIDAD Y DEPENDENCIA	Año 2020		Año 2021									
	Total	2º Tr 20	1er. Trim.		2º Trim.		3er. Trim.		4º Trim.		Total 2021	
			nº	/1er. Tr 20	nº	/2º Tr 20	nº	/3er. Tr 20	nº	/4º Tr 20	nº	/2020
Sesiones	10.317	1.469	3.036	7,09%	3.863	162,97%					6.899	-33,13%
Usuarios	8.027	1.143	2.387	2,14%	2.638	130,80%					4.944	-38,41%
Páginas vistas	25.422	2.910	7.587	-0,46%	8.554	193,95%					16.141	-36,51%
Páginas/sesión	2,46	1,98	2,50	-7,05%	2,21	11,78%					2,34	-5,05%
Duración media sesión	0:01:40	0:01:31	0:01:46	8,16%	0:01:33	2,20%					0:01:39	-1,00%
% de rebote	71,75	73,72	71,90	4,54%	72,97	-1,02%					72,50	1,05%
% nuevas sesiones	76,78	76,24	75,59	-5,26%	65,96	-13,48%					70,20	-8,57%
Sección más visitada	Present.	Present.	Boletín		El Centro						El Centro	

Evolución sesiones y usuarios en 2021



Evolución páginas vistas en 2021





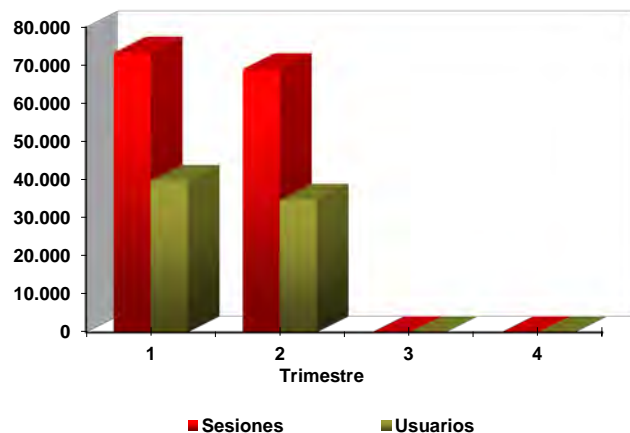
VISIÓN GENERAL DEL USO Y TRÁFICO DE LOS DISTINTOS SITIOS QUE CONFORMAN LA PLATAFORMA WEB DEL IMSERSO

EVOLUCIÓN TRIMESTRAL AÑO 2021

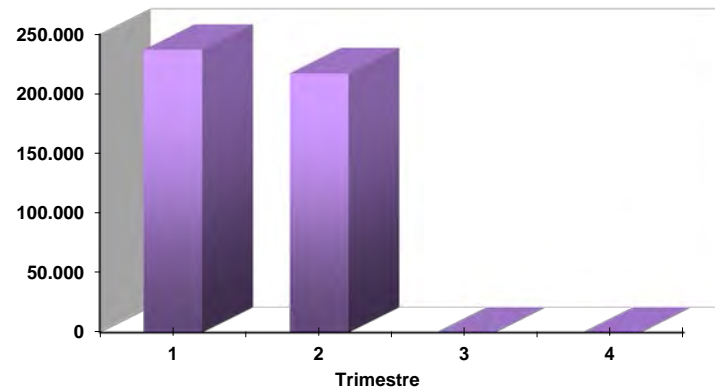
crealzheimer.imserso.es

CRE ALZHEIMER	Año 2020		Año 2021									
	Total	2º Tr 20	1er. Trim.		2º Trim.		3er. Trim.		4º Trim.		Total 2021	
			nº	/1er. Tr 20	nº	/2º Tr 20	nº	/3er. Tr 20	nº	/4º Tr 20	nº	/2020
Sesiones	209.432	48.652	73.265	19,99%	68.974	41,77%					142.239	-32,08%
Usuarios	107.276	27.783	39.766	14,41%	34.800	25,26%					69.502	-35,21%
Páginas vistas	680.170	146.288	236.960	15,19%	217.240	48,50%					454.200	-33,22%
Páginas/sesión	3,25	3,01	3,23	-4,00%	3,15	4,75%					3,19	-1,68%
Duración media sesión	0:03:25	0:02:08	0:02:15	-10,60%	0:02:12	3,13%					0:02:13	-35,12%
% de rebote	50,75	52,23	52,90	12,08%	54,38	4,12%					53,62	5,66%
% nuevas sesiones	49,24	48,32	46,80	-5,34%	43,52	-9,93%					45,18	-8,25%
Sección más visitada	Teleforma.	Teleforma.	Teleforma.		Teleforma.						Teleforma.	

Evolución sesiones y usuarios en 2021



Evolución páginas vistas en 2021

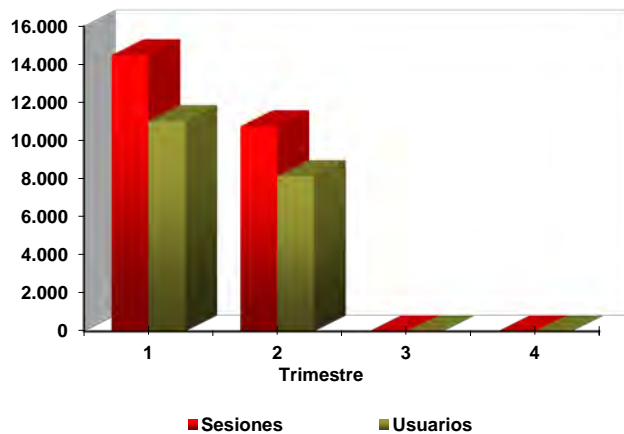




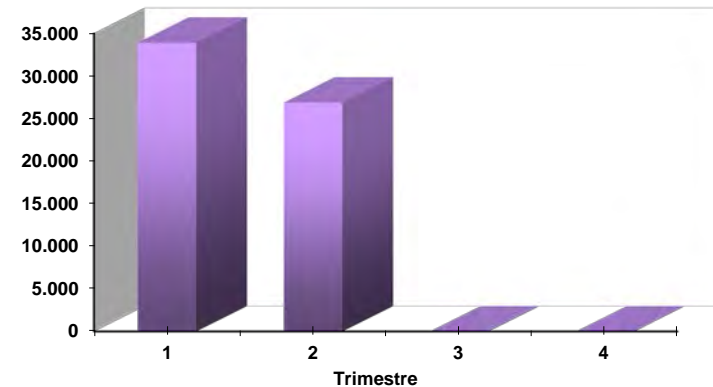
VISIÓN GENERAL DEL USO Y TRÁFICO DE LOS DISTINTOS SITIOS QUE CONFORMAN LA PLATAFORMA WEB DEL IMERSO EVOLUCIÓN TRIMESTRAL AÑO 2021 creenfermedadesraras.imerso.es

CRE ENFERMEDADES RARAS	Año 2020		Año 2021									
	Total	2º Tr 20	1er. Trim.		2º Trim.		3er. Trim.		4º Trim.		Total 2021	
			nº	/1er. Tr 20	nº	/2º Tr 20	nº	/3er. Tr 20	nº	/4º Tr 20	nº	/2020
Sesiones	34.725	6.179	14.476	25,64%	10.759	74,12%					25.235	-27,33%
Usuarios	25.850	4.899	11.028	26,79%	8.151	66,38%					18.607	-28,02%
Páginas vistas	81.607	13.591	33.906	20,29%	26.878	97,76%					60.784	-25,52%
Páginas/sesión	2,35	2,20	2,34	-4,25%	2,50	13,58%					2,41	2,49%
Duración media sesión	0:01:47	0:01:34	0:01:36	-21,95%	0:01:42	8,51%					0:01:38	-8,41%
% de rebote	66,94	69,20	69,31	7,27%	68,99	-0,30%					69,18	3,35%
% nuevas sesiones	73,33	77,05	72,51	-0,49%	70,50	-8,50%					71,63	-2,32%
Sección más visitada	Retransm.	Día Enf. Raras	Día Enf. Raras		Retransmisión						Retransmisión	

Evolución sesiones y usuarios en 2021



Evolución páginas vistas en 2021

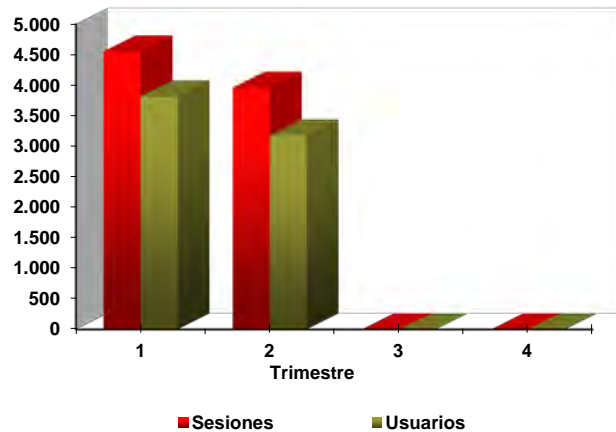




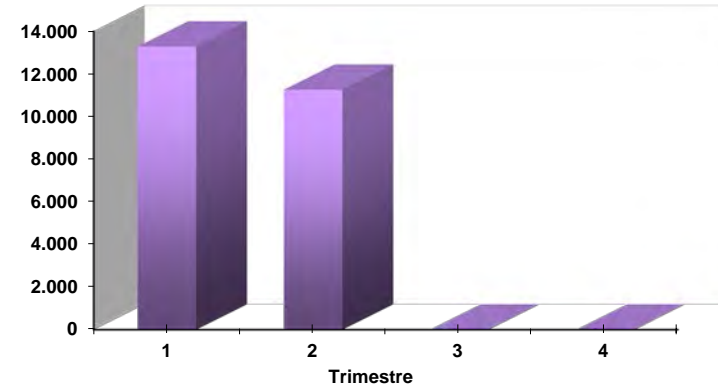
VISIÓN GENERAL DEL USO Y TRÁFICO DE LOS DISTINTOS SITIOS QUE CONFORMAN LA PLATAFORMA WEB DEL IMERSO EVOLUCIÓN TRIMESTRAL AÑO 2021 creap.imerso.es

CRE ATENCIÓN PSICOSOCIAL	Año 2020		Año 2021									
	Total	2º Tr 20	1er. Trim.		2º Trim.		3er. Trim.		4º Trim.		Total 2021	
			nº	/1er. Tr 20	nº	/2º Tr 20	nº	/3er. Tr 20	nº	/4º Tr 20	nº	/2020
Sesiones	12.846	2.920	4.552	35,23%	3.960	35,62%					8.512	-33,74%
Usuarios	10.463	2.442	3.817	36,76%	3.178	30,14%					6.849	-34,54%
Páginas vistas	34.800	7.859	13.279	53,85%	11.253	43,19%					24.532	-29,51%
Páginas/sesión	2,71	2,69	2,92	13,77%	2,84	5,58%					2,88	6,39%
Duración media sesión	0:01:50	0:02:11	0:01:36	-1,03%	0:01:38	-25,19%					0:01:36	-12,73%
% de rebote	68,58	68,05	65,58	-1,93%	68,03	-0,03%					66,72	-2,71%
% nuevas sesiones	81,44	80,17	81,06	1,77%	76,72	-4,30%					79,02	-2,97%
Sección más visitada	Servicios	Servicios	Contacte		Contacte						Contacte	

Evolución sesiones y usuarios en 2021



Evolución páginas vistas en 2021





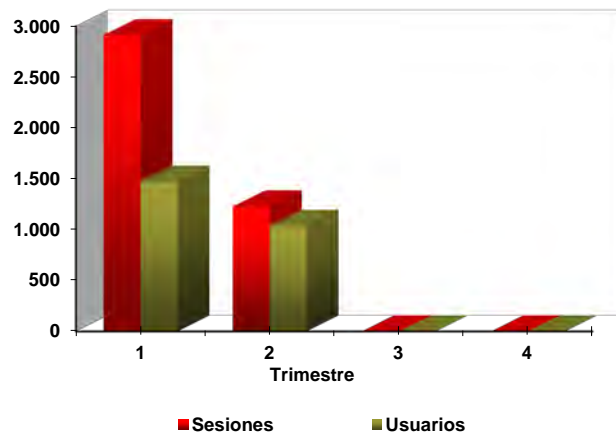
VISIÓN GENERAL DEL USO Y TRÁFICO DE LOS DISTINTOS SITIOS QUE CONFORMAN LA PLATAFORMA WEB DEL IMERSO

EVOLUCIÓN TRIMESTRAL AÑO 2021

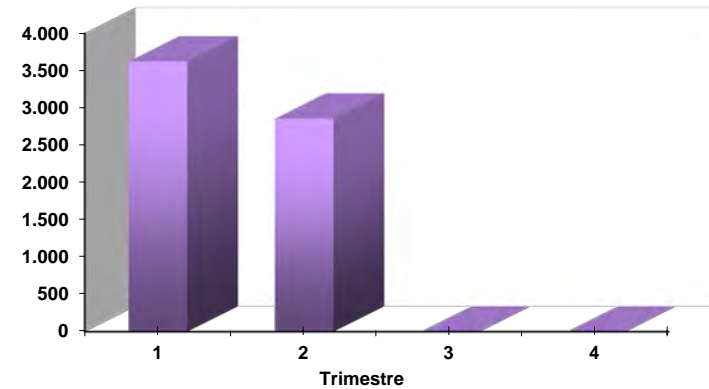
credine.imerso.es

CRE DISCAPACIDADES NEUROLÓGICAS	Año 2020		Año 2021									
	Total	2º Tr 20	1er. Trim.		2º Trim.		3er. Trim.		4º Trim.		Total 2021	
			nº	/1er. Tr 20	nº	/2º Tr 20	nº	/3er. Tr 20	nº	/4º Tr 20	nº	/2020
Sesiones	8.789	1.799	2.910	24,00%	1.231	-31,57%					2.910	-66,89%
Usuarios	7.481	1.555	1.475	51,13%	1.041	-33,05%					2.502	-66,56%
Páginas vistas	18.481	4.086	3.620	-9,02%	2.852	-30,20%					6.472	-64,98%
Páginas/sesión	2,10	2,27	1,24	-26,63%	2,32	2,01%					2,22	5,77%
Duración media sesión	0:01:07	0:01:08	0:01:14	-34,51%	0:01:17	13,24%					0:01:15	11,94%
% de rebote	69,34	69,26	66,41	10,74%	67,18	-3,00%					66,74	-3,75%
% nuevas sesiones	84,66	84,16	85,41	22,24%	83,27	-1,06%					84,50	-0,19%
Sección más visitada	Contacte	Contacte	Contacte		Contacte						Contacte	

Evolución sesiones y usuarios en 2021



Evolución páginas vistas en 2021





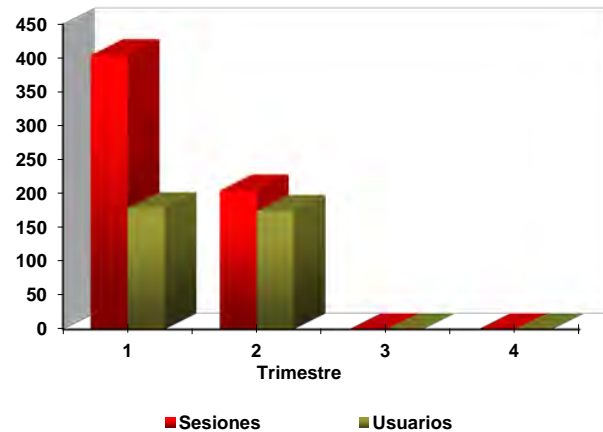
VISIÓN GENERAL DEL USO Y TRÁFICO DE LOS DISTINTOS SITIOS QUE CONFORMAN LA PLATAFORMA WEB DEL IMERSO

EVOLUCIÓN TRIMESTRAL AÑO 2021

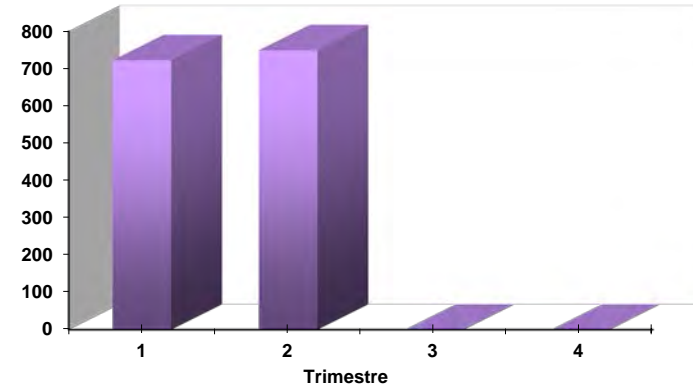
credei.imerso.es

CRE ATENCIÓN DEPENDENCIA	Año 2020		Año 2021									
	Total	2º Tr 20	1er. Trim.		2º Trim.		3er. Trim.		4º Trim.		Total 2021	
			nº	/1er. Tr 20	nº	/2º Tr 20	nº	/3er. Tr 20	nº	/4º Tr 20	nº	/2020
Sesiones	988	103	404	-64,84%	205	99,03%					404	-59,11%
Usuarios	439	89	179	68,87%	175	96,63%					353	-19,59%
Páginas vistas	2.015	372	722	26,22%	749	101,34%					1.471	-27,00%
Páginas/sesión	2,04	3,61	1,79	259,01%	3,65	1,16%					3,64	78,53%
Duración media sesión	0:02:44	0:02:46	0:01:26	-54,26%	0:01:59	-28,31%					0:01:42	-37,80%
% de rebote	52,30	50,49	54,77	5,17%	49,76	-1,45%					52,23	-0,13%
% nuevas sesiones	77,74	83,50	88,44	22,46%	84,39	1,07%					86,14	10,81%
Sección más visitada	El Centro	El Centro	Contacte		El Centro						El Centro	

Evolución sesiones y usuarios en 2021



Evolución páginas vistas en 2021





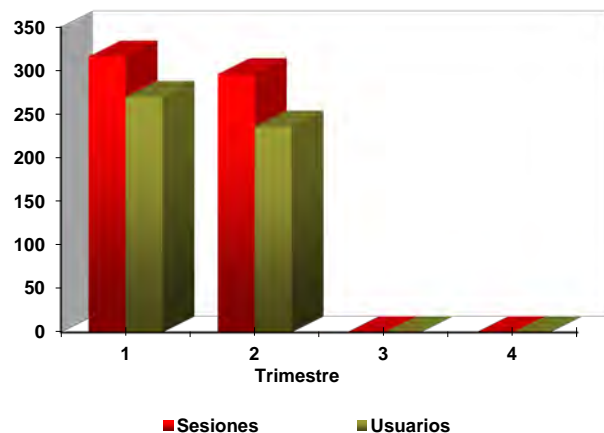
VISIÓN GENERAL DEL USO Y TRÁFICO DE LOS DISTINTOS SITIOS QUE CONFORMAN LA PLATAFORMA WEB DEL IMERSO

EVOLUCIÓN TRIMESTRAL AÑO 2021

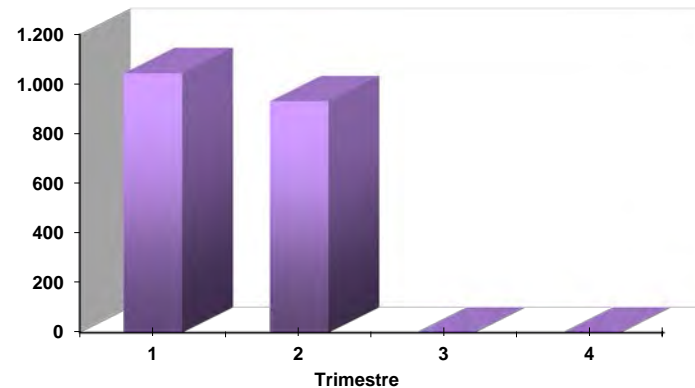
credef.imerso.es

CRE ATENCIÓN SOCIO SANITARIA DEPENDENCIA	Año 2020		Año 2021									
	Total	2º Tr 20	1er. Trim.		2º Trim.		3er. Trim.		4º Trim.		Total 2021	
			nº	/1er. Tr 20	nº	/2º Tr 20	nº	/3er. Tr 20	nº	/4º Tr 20	nº	/2020
Sesiones	775	138	316	74,59%	296	114,49%					612	-21,03%
Usuarios	569	111	270	116,00%	236	112,61%					497	-12,65%
Páginas vistas	2.759	521	1.043	44,26%	930	78,50%					1.973	-28,49%
Páginas/sesión	3,56	3,78	3,30	-17,37%	3,14	-16,78%					3,22	-9,44%
Duración media sesión	0:02:26	0:02:31	0:01:41	-43,89%	0:01:20	-47,02%					0:01:31	-37,67%
% de rebote	51,10	51,45	51,27	11,80%	57,09	10,96%					54,08	5,83%
% nuevas sesiones	73,42	72,46	81,33	20,67%	75,68	4,44%					78,59	7,04%
Sección más visitada	El Centro	El Centro	Contacte		El Centro						El Centro	

Evolución sesiones y usuarios en 2021



Evolución páginas vistas en 2021





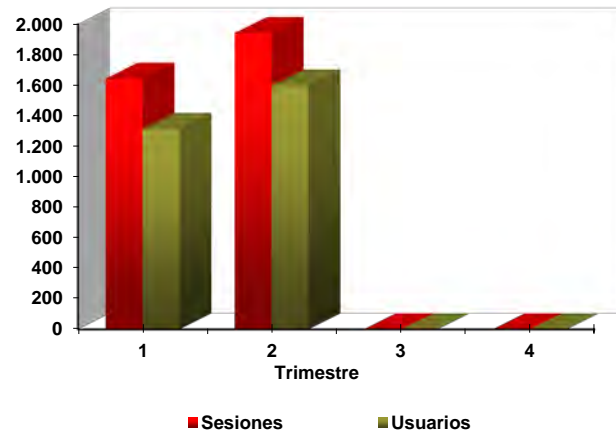
VISIÓN GENERAL DEL USO Y TRÁFICO DE LOS DISTINTOS SITIOS QUE CONFORMAN LA PLATAFORMA WEB DEL IMERSO

EVOLUCIÓN TRIMESTRAL AÑO 2021

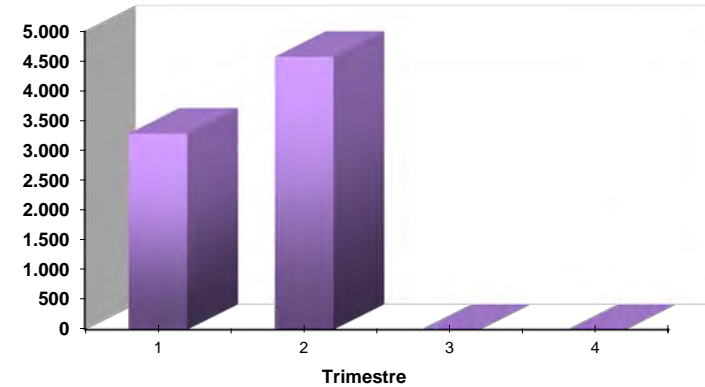
camfalcuescar.imseso.es

CAMF ALCUÉSCAR	Año 2020		Año 2021									
	Total	2º Tr 20	1er. Trim.		2º Trim.		3er. Trim.		4º Trim.		Total 2021	
			nº	/1er. Tr 20	nº	/2º Tr 20	nº	/3er. Tr 20	nº	/4º Tr 20	nº	/2020
Sesiones	7.559	2.183	1.643	-5,36%	1.941	-11,09%					3.584	-52,59%
Usuarios	5.681	1.715	1.314	-8,37%	1.598	-6,82%					2.875	-49,39%
Páginas vistas	14.723	4.050	3.285	3,20%	4.574	12,94%					7.859	-46,62%
Páginas/sesión	1,95	1,86	2,00	9,05%	2,36	27,02%					2,19	12,58%
Duración media sesión	0:01:02	0:01:12	0:01:00	0,00%	0:01:29	23,61%					0:01:16	22,58%
% de rebote	72,51	76,04	70,91	-10,53%	68,73	-9,61%					69,73	-3,83%
% nuevas sesiones	74,68	76,91	77,91	-2,98%	80,32	4,43%					79,19	6,04%
Sección más visitada	Actualidad	Atención Directa	Atención Directa		Actualidad						Actualidad	

Evolución sesiones y usuarios en 2021



Evolución páginas vistas en 2021



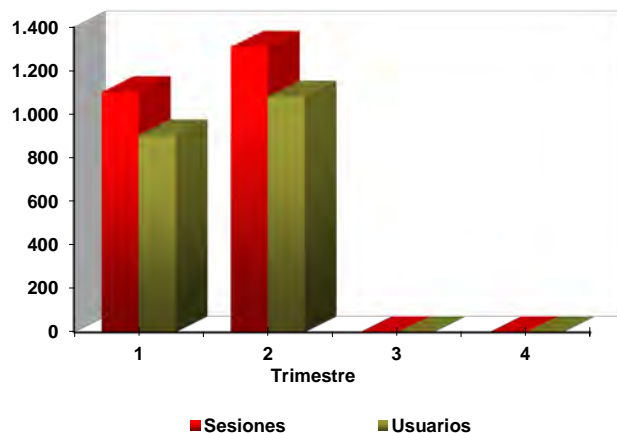
VISIÓN GENERAL DEL USO Y TRÁFICO DE LOS DISTINTOS SITIOS QUE CONFORMAN LA PLATAFORMA WEB DEL IMSERSO

EVOLUCIÓN TRIMESTRAL AÑO 2021

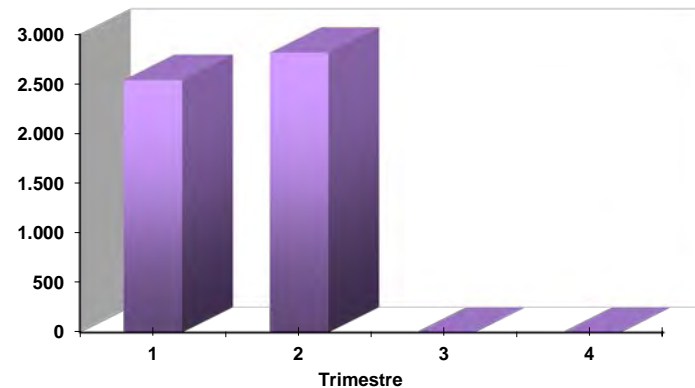
camferrol.imserso.es

CAMF FERROL	Año 2020		Año 2021									
	Total	2º Tr 20	1er. Trim.		2º Trim.		3er. Trim.		4º Trim.		Total 2021	
			nº	/1er. Tr 20	nº	/2º Tr 20	nº	/3er. Tr 20	nº	/4º Tr 20	nº	/2020
Sesiones	4.623	1.494	1.102	22,99%	1.309	-12,38%					2.411	-47,85%
Usuarios	3.013	1.285	904	15,90%	1.081	-15,88%					1.965	-34,78%
Páginas vistas	9.638	2.858	2.540	34,53%	2.815	-1,50%					5.355	-44,44%
Páginas/sesión	2,08	1,91	2,30	9,39%	2,15	12,42%					2,22	6,54%
Duración media sesión	0:01:10	0:01:11	0:01:15	2,74%	0:01:04	-9,86%					0:01:08	-2,86%
% de rebote	72,43	76,91	66,42	-2,44%	69,67	-9,41%					68,19	-5,85%
% nuevas sesiones	85,17	84,74	80,13	-6,76%	80,75	-4,71%					80,46	-5,53%
Sección más visitada	Contacte	Contacte	Contacte		Contacte						Contacte	

Evolución sesiones y usuarios en 2021



Evolución páginas vistas en 2021



FUENTE: Google Analytics

ELABORACIÓN: Secretaría General del Imerso

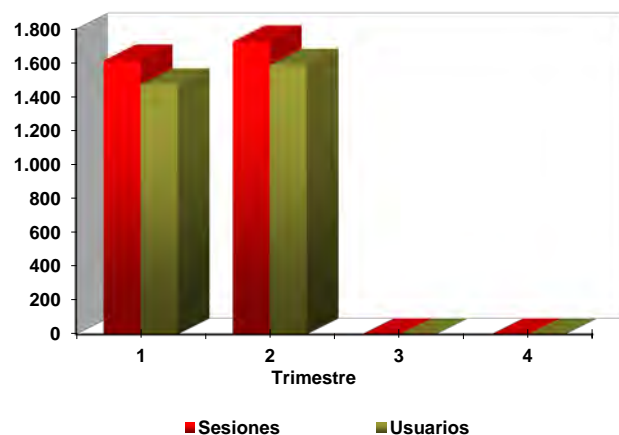
VISIÓN GENERAL DEL USO Y TRÁFICO DE LOS DISTINTOS SITIOS QUE CONFORMAN LA PLATAFORMA WEB DEL IMSERSO

EVOLUCIÓN TRIMESTRAL AÑO 2021

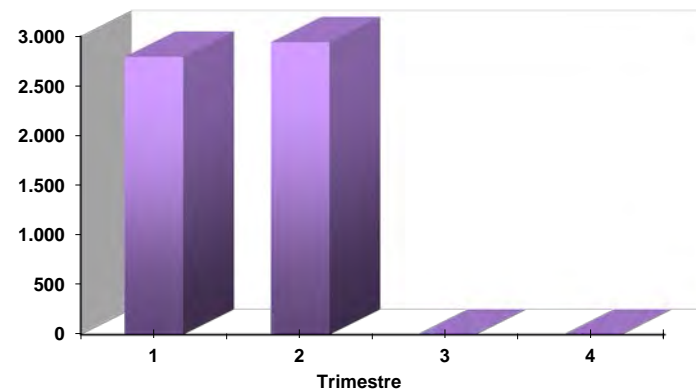
camfguadalajara.imserso.es

CAMF GUADALAJARA	Año 2020		Año 2021									
	Total	2º Tr 20	1er. Trim.		2º Trim.		3er. Trim.		4º Trim.		Total 2021	
			nº	/1er. Tr 20	nº	/2º Tr 20	nº	/3er. Tr 20	nº	/4º Tr 20	nº	/2020
Sesiones	9.813	1.967	1.615	-67,41%	1.727	-12,20%					3.342	-65,94%
Usuarios	9.375	1.858	1.474	-69,14%	1.590	-14,42%					3.052	-67,45%
Páginas vistas	13.526	2.827	2.792	-54,14%	2.939	3,96%					5.731	-57,63%
Páginas/sesión	1,38	1,44	1,73	40,73%	1,70	18,41%					1,71	24,41%
Duración media sesión	0:00:26	0:00:31	0:00:44	175,00%	0:00:45	45,16%					0:00:44	69,23%
% de rebote	88,18	84,85	81,11	-12,36%	81,76	-3,64%					81,45	-7,63%
% nuevas sesiones	94,27	92,68	89,97	-6,22%	90,91	-1,91%					90,45	-4,05%
Sección más visitada	Actualidad	Actualidad	Actualidad		Actualidad						Actualidad	

Evolución sesiones y usuarios en 2021



Evolución páginas vistas en 2021



FUENTE: Google Analytics

ELABORACIÓN: Secretaría General del Imserso

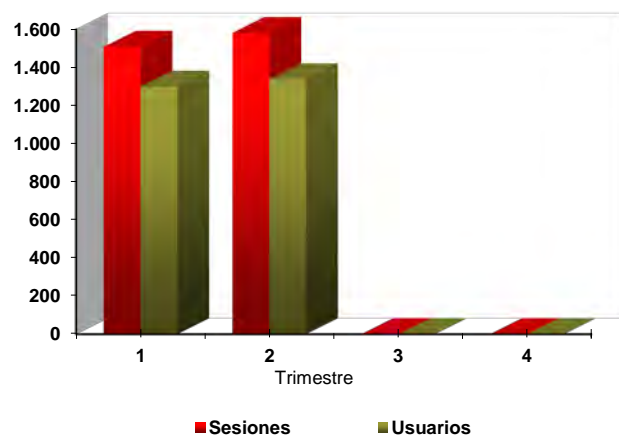
VISIÓN GENERAL DEL USO Y TRÁFICO DE LOS DISTINTOS SITIOS QUE CONFORMAN LA PLATAFORMA WEB DEL IMERSO

EVOLUCIÓN TRIMESTRAL AÑO 2021

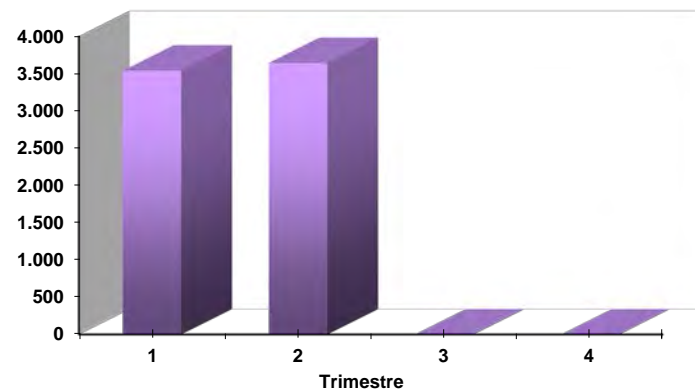
camfleganes.imerso.es

CAMF LEGANÉS	Año 2020		Año 2021									
	Total	2º Tr 20	1er. Trim.		2º Trim.		3er. Trim.		4º Trim.		Total 2021	
			nº	/1er. Tr 20	nº	/2º Tr 20	nº	/3er. Tr 20	nº	/4º Tr 20	nº	/2020
Sesiones	5.191	1.315	1.508	-1,57%	1.580	20,15%					3.088	-40,51%
Usuarios	4.361	1.128	1.299	2,53%	1.337	18,53%					2.605	-40,27%
Páginas vistas	11.182	2.525	3.540	12,10%	3.643	44,28%					7.183	-35,76%
Páginas/sesión	2,15	1,92	2,35	13,88%	2,31	20,08%					2,33	7,98%
Duración media sesión	0:01:13	0:01:12	0:01:25	6,25%	0:01:23	15,28%					0:01:24	15,07%
% de rebote	70,39	72,24	66,11	-8,01%	69,81	-3,36%					68,01	-3,38%
% nuevas sesiones	83,38	83,35	83,69	4,66%	82,28	-1,28%					82,97	-0,49%
Sección más visitada	Equipo Prof.	Equipo Prof.	Organiz.		Organiz.						Organiz.	

Evolución sesiones y usuarios en 2021



Evolución páginas vistas en 2021





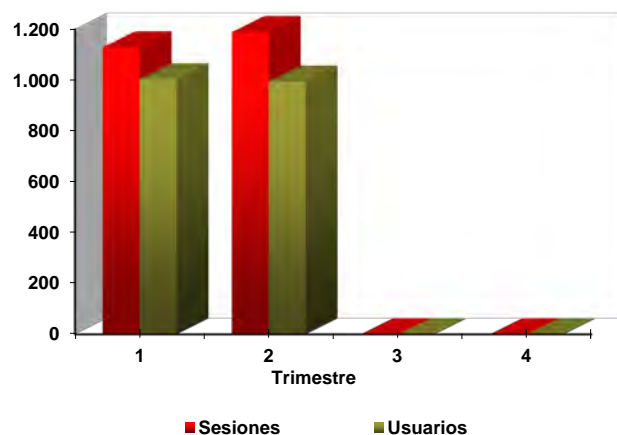
VISIÓN GENERAL DEL USO Y TRÁFICO DE LOS DISTINTOS SITIOS QUE CONFORMAN LA PLATAFORMA WEB DEL IMERSO

EVOLUCIÓN TRIMESTRAL AÑO 2021

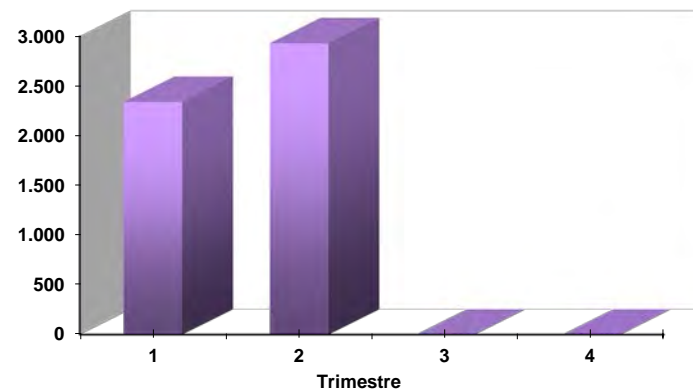
camfpozoblanco.imerso.es

CAMF POZOBLANCO	Año 2020		Año 2021									
	Total	2º Tr 20	1er. Trim.		2º Trim.		3er. Trim.		4º Trim.		Total 2021	
			nº	/1er. Tr 20	nº	/2º Tr 20	nº	/3er. Tr 20	nº	/4º Tr 20	nº	/2020
Sesiones	3.888	1.023	1.128	21,16%	1.188	16,13%					2.316	-40,43%
Usuarios	3.387	920	1.003	26,80%	994	8,04%					1.973	-41,75%
Páginas vistas	7.388	1.803	2.340	30,65%	2.930	62,51%					5.270	-28,67%
Páginas/sesión	1,90	1,76	2,07	7,84%	2,47	39,94%					2,28	19,75%
Duración media sesión	0:00:55	0:00:47	0:01:13	28,07%	0:02:01	157,45%					0:01:37	76,36%
% de rebote	77,49	79,57	71,99	-9,18%	74,58	-6,27%					73,32	-5,38%
% nuevas sesiones	86,57	89,15	86,79	4,93%	81,31	-8,79%					83,98	-2,99%
Sección más visitada	Contacte	Contacte	Testimonio		Contacte						Contacte	

Evolución sesiones y usuarios en 2021



Evolución páginas vistas en 2021





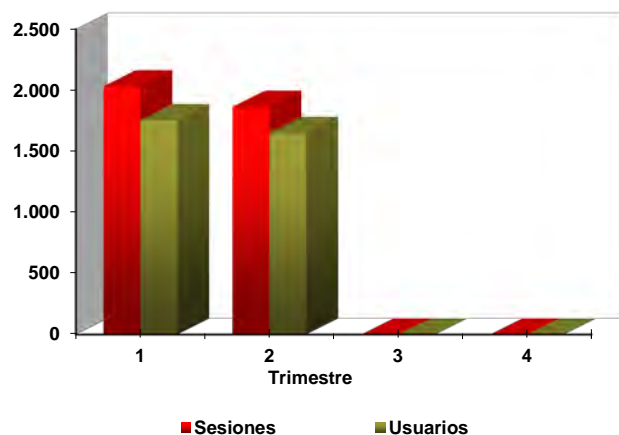
VISIÓN GENERAL DEL USO Y TRÁFICO DE LOS DISTINTOS SITIOS QUE CONFORMAN LA PLATAFORMA WEB DEL IMERSO

EVOLUCIÓN TRIMESTRAL AÑO 2021

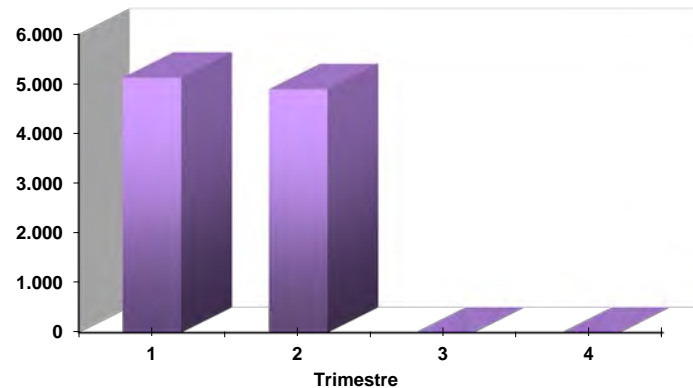
crmfalbacete.imerso.es

CRMF ALBACETE	Año 2020		Año 2021									
	Total	2º Tr 20	1er. Trim.		2º Trim.		3er. Trim.		4º Trim.		Total 2021	
			nº	/1er. Tr 20	nº	/2º Tr 20	nº	/3er. Tr 20	nº	/4º Tr 20	nº	/2020
Sesiones	6.815	1.530	2.032	3,20%	1.865	21,90%					3.897	-42,82%
Usuarios	5.953	1.422	1.756	6,42%	1.652	16,17%					3.368	-43,42%
Páginas vistas	15.055	2.858	5.126	15,74%	4.893	71,20%					10.019	-33,45%
Páginas/sesión	2,21	1,87	2,52	12,15%	2,62	40,45%					2,57	16,38%
Duración media sesión	0:01:05	0:00:53	0:01:14	7,25%	0:01:15	41,51%					0:01:14	13,85%
% de rebote	74,86	80,20	70,42	-2,76%	70,24	-12,42%					70,34	-6,04%
% nuevas sesiones	86,87	91,05	84,45	3,40%	86,11	-5,43%					85,22	-1,90%
Sección más visitada	Formación, O. y E.	Servicios	Vídeo centro		Formación, O. y E.						Formación, O. y E.	

Evolución sesiones y usuarios en 2021



Evolución páginas vistas en 2021





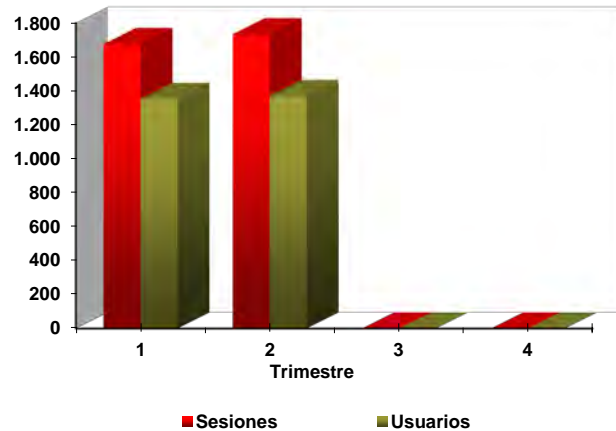
VISIÓN GENERAL DEL USO Y TRÁFICO DE LOS DISTINTOS SITIOS QUE CONFORMAN LA PLATAFORMA WEB DEL IMRSERO

EVOLUCIÓN TRIMESTRAL AÑO 2021

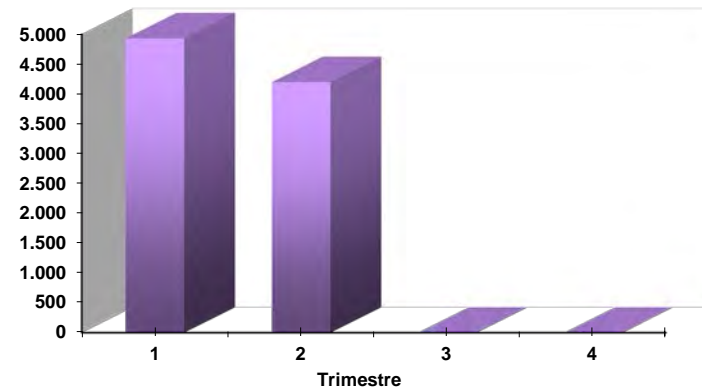
crmflardero.imrserso.es

CRMFLARDERO	Año 2020		Año 2021									
	Total	2º Tr 20	1er. Trim.		2º Trim.		3er. Trim.		4º Trim.		Total 2021	
			nº	/1er. Tr 20	nº	/2º Tr 20	nº	/3er. Tr 20	nº	/4º Tr 20	nº	/2020
Sesiones	6.495	1.578	1.676	-15,57%	1.734	9,89%					3.410	-47,50%
Usuarios	5.455	1.358	1.354	-20,54%	1.371	0,96%					2.693	-50,63%
Páginas vistas	14.005	3.334	4.931	11,97%	4.198	25,91%					9.129	-34,82%
Páginas/sesión	2,16	2,11	2,94	32,61%	2,42	14,59%					2,68	24,16%
Duración media sesión	0:00:59	0:00:59	0:01:33	29,17%	0:01:11	20,34%					0:01:21	37,29%
% de rebote	76,81	76,81	72,37	-1,74%	73,13	-4,79%					72,76	-5,27%
% nuevas sesiones	83,49	83,78	79,59	-4,89%	76,93	-8,18%					78,24	-6,29%
Sección más visitada	Actualidad	Servicios	Actualidad		Formación, O. y E.						Formación, O. y E.	

Evolución sesiones y usuarios en 2021



Evolución páginas vistas en 2021





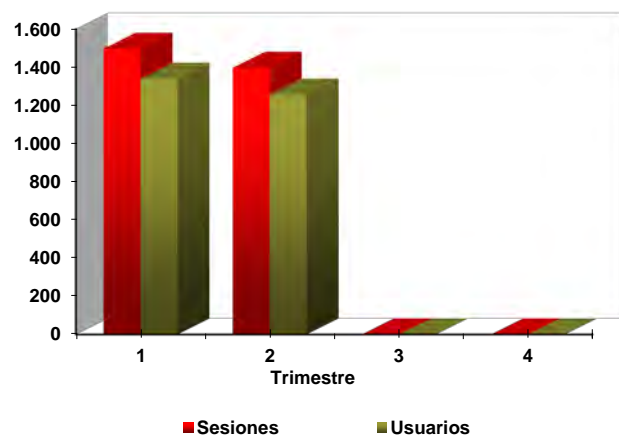
VISIÓN GENERAL DEL USO Y TRÁFICO DE LOS DISTINTOS SITIOS QUE CONFORMAN LA PLATAFORMA WEB DEL IMRSERO

EVOLUCIÓN TRIMESTRAL AÑO 2021

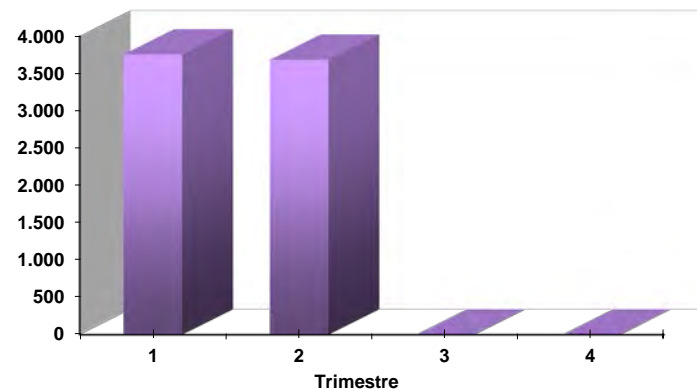
crmfmadrid.imrserso.es

CRMF MADRID	Año 2020		Año 2021									
	Total	2º Tr 20	1er. Trim.		2º Trim.		3er. Trim.		4º Trim.		Total 2021	
			nº	/1er. Tr 20	nº	/2º Tr 20	nº	/3er. Tr 20	nº	/4º Tr 20	nº	/2020
Sesiones	4.845	1.200	1.496	24,15%	1.397	16,42%					2.893	-40,29%
Usuarios	4.377	1.121	1.339	21,51%	1.257	12,13%					2.570	-41,28%
Páginas vistas	11.315	2.376	3.754	23,73%	3.682	54,97%					7.436	-34,28%
Páginas/sesión	2,34	1,98	2,51	-0,34%	2,64	33,11%					2,57	10,06%
Duración media sesión	0:00:57	0:00:43	0:00:53	-22,06%	0:00:59	37,21%					0:00:56	-1,75%
% de rebote	74,84	77,42	71,52	-1,84%	69,86	-9,76%					70,72	-5,51%
% nuevas sesiones	90,09	91,92	87,97	-2,30%	87,69	-4,60%					87,80	-2,54%
Sección más visitada	Formación, O. y E.	Equipo Prof.	Contacte		Formación, O. y E.						Formación, O. y E.	

Evolución sesiones y usuarios en 2021



Evolución páginas vistas en 2021





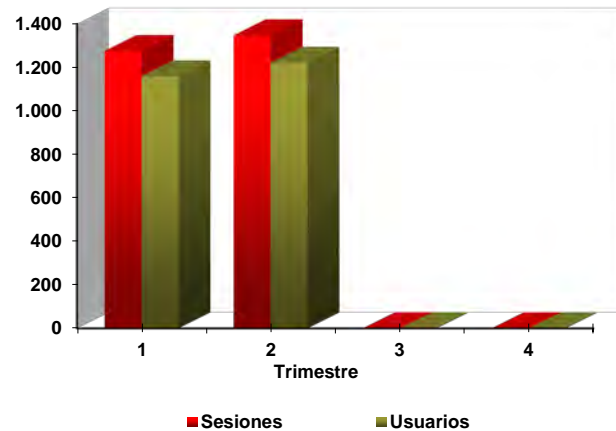
VISIÓN GENERAL DEL USO Y TRÁFICO DE LOS DISTINTOS SITIOS QUE CONFORMAN LA PLATAFORMA WEB DEL IMERSO

EVOLUCIÓN TRIMESTRAL AÑO 2021

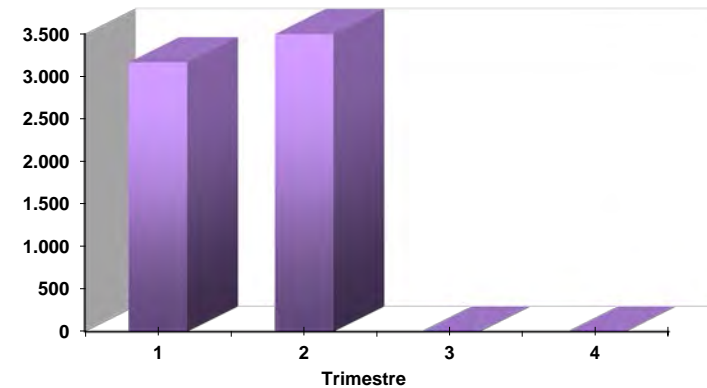
crmfsalamanca.imerso.es

CRM SALAMANCA	Año 2020		Año 2021									
	Total	2º Tr 20	1er. Trim.		2º Trim.		3er. Trim.		4º Trim.		Total 2021	
			nº	/1er. Tr 20	nº	/2º Tr 20	nº	/3er. Tr 20	nº	/4º Tr 20	nº	/2020
Sesiones	5.036	1.145	1.276	-16,87%	1.348	17,73%					2.624	-47,90%
Usuarios	4.543	1.054	1.160	-13,56%	1.222	15,94%					2.360	-48,05%
Páginas vistas	11.731	2.279	3.167	-27,86%	3.500	53,58%					6.667	-43,17%
Páginas/sesión	2,33	1,99	2,48	-13,22%	2,60	30,45%					2,54	9,07%
Duración media sesión	0:01:17	0:01:04	0:01:19	-30,70%	0:01:05	1,56%					0:01:12	-6,49%
% de rebote	75,95	78,69	75,63	7,69%	74,70	-5,07%					75,15	-1,05%
% nuevas sesiones	89,69	91,00	89,26	4,19%	88,50	-2,75%					88,87	-0,91%
Sección más visitada	Servicios	Servicios	Aviso legal		Formación, O. y E.						Formación, O. y E.	

Evolución sesiones y usuarios en 2021



Evolución páginas vistas en 2021



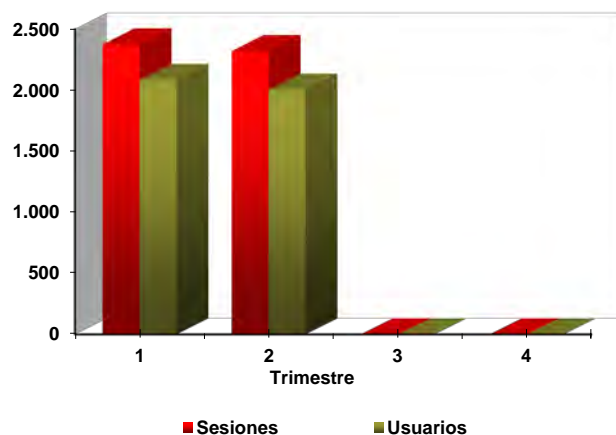
VISIÓN GENERAL DEL USO Y TRÁFICO DE LOS DISTINTOS SITIOS QUE CONFORMAN LA PLATAFORMA WEB DEL IMSERSO

EVOLUCIÓN TRIMESTRAL AÑO 2021

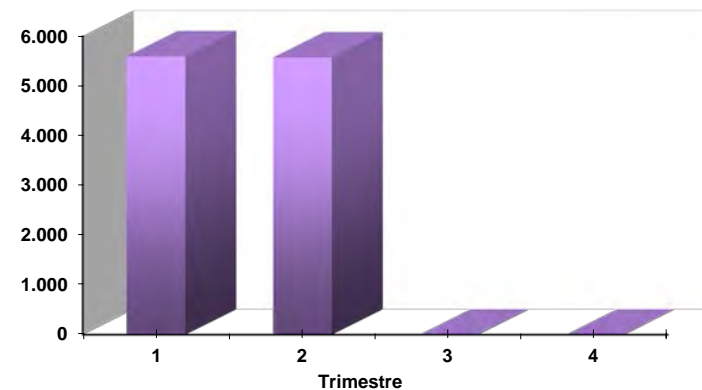
crmfsanfernando.imserso.es

CRM SAN FERNANDO	Año 2020		Año 2021									
	Total	2º Tr 20	1er. Trim.		2º Trim.		3er. Trim.		4º Trim.		Total 2021	
			nº	/1er. Tr 20	nº	/2º Tr 20	nº	/3er. Tr 20	nº	/4º Tr 20	nº	/2020
Sesiones	8.282	1.835	2.375	6,36%	2.320	26,43%					4.695	-43,31%
Usuarios	7.308	1.599	2.084	8,54%	2.004	25,33%					4.034	-44,80%
Páginas vistas	17.295	3.714	5.595	20,32%	5.572	50,03%					11.167	-35,43%
Páginas/sesión	2,09	2,02	2,36	13,13%	2,40	18,66%					2,38	13,90%
Duración media sesión	0:01:10	0:01:17	0:01:18	-2,50%	0:01:11	-7,79%					0:01:14	5,71%
% de rebote	72,18	75,42	73,64	1,57%	73,45	-2,61%					73,55	1,90%
% nuevas sesiones	86,74	86,16	85,39	2,24%	83,75	-2,80%					84,54	-2,54%
Sección más visitada	Formación, O. y E.	Formación, O. y E.	Actividad.		Formación, O. y E.						Formación, O. y E.	

Evolución sesiones y usuarios en 2021



Evolución páginas vistas en 2021



FUENTE: Google Analytics

ELABORACIÓN: Secretaría General del Imserso



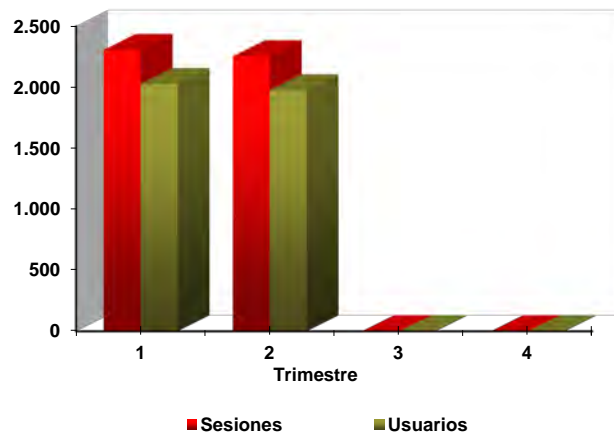
VISIÓN GENERAL DEL USO Y TRÁFICO DE LOS DISTINTOS SITIOS QUE CONFORMAN LA PLATAFORMA WEB DEL IMSERSO

EVOLUCIÓN TRIMESTRAL AÑO 2021

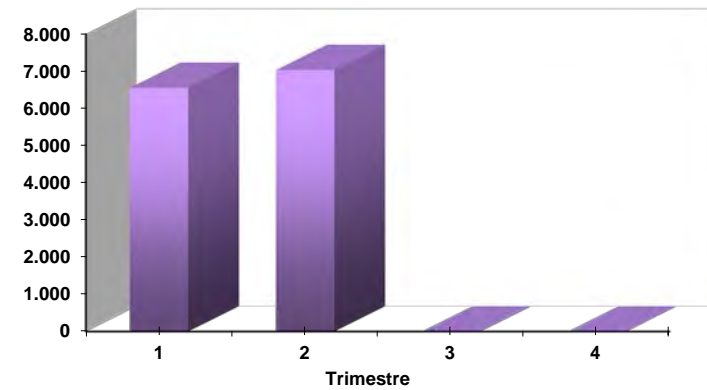
cpapbergondo.imserso.es

CPAP BERGONDO	Año 2020		Año 2021									
	Total	2º Tr 20	1er. Trim.		2º Trim.		3er. Trim.		4º Trim.		Total 2021	
			nº	/1er. Tr 20	nº	/2º Tr 20	nº	/3er. Tr 20	nº	/4º Tr 20	nº	/2020
Sesiones	8.495	2.246	2.305	-1,71%	2.253	0,31%					4.558	-46,34%
Usuarios	7.243	1.991	2.027	-0,83%	1.976	-0,75%					3.952	-45,44%
Páginas vistas	23.142	5.828	6.557	0,15%	7.037	20,74%					13.594	-41,26%
Páginas/sesión	2,72	2,59	2,84	1,89%	3,12	20,37%					2,98	9,48%
Duración media sesión	0:01:31	0:01:32	0:01:14	-28,85%	0:01:29	-3,26%					0:01:21	-10,99%
% de rebote	67,32	61,98	70,76	3,31%	66,71	7,63%					68,76	2,14%
% nuevas sesiones	84,87	86,15	85,86	2,00%	85,35	-0,93%					85,54	0,79%
Sección más visitada	Servicios	Servicios	Unidades		Servicios						Servicios	

Evolución sesiones y usuarios en 2021



Evolución páginas vistas en 2021



FUENTE: Google Analytics

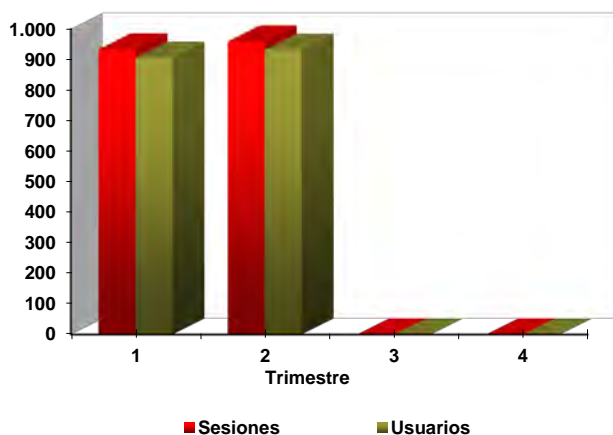
ELABORACIÓN: Secretaría General del Imsero



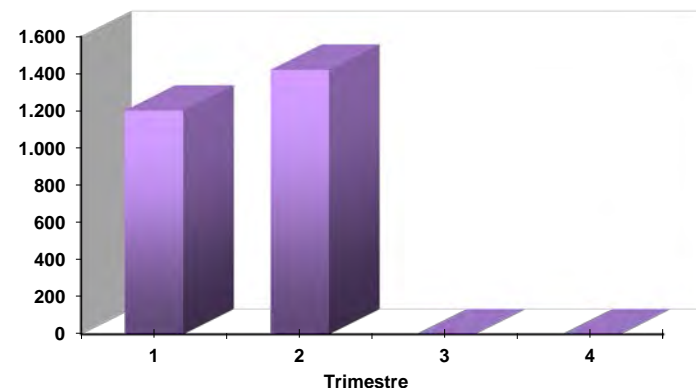
VISIÓN GENERAL DEL USO Y TRÁFICO DE LOS DISTINTOS SITIOS QUE CONFORMAN LA PLATAFORMA WEB DEL IMERSO EVOLUCIÓN TRIMESTRAL AÑO 2021 riicotec.imerso.es

RIICOTEC	Año 2020		Año 2021									
	Total	2º Tr 20	1er. Trim.		2º Trim.		3er. Trim.		4º Trim.		Total 2021	
			nº	/1er. Tr 20	nº	/2º Tr 20	nº	/3er. Tr 20	nº	/4º Tr 20	nº	/2020
Sesiones	3.719	1.010	933	-10,20%	959	-5,05%					1.892	-49,13%
Usuarios	3.605	977	906	-12,80%	932	-4,61%					1.833	-49,15%
Páginas vistas	5.096	1.667	1.202	-6,02%	1.421	-14,76%					2.623	-48,53%
Páginas/sesión	1,37	1,65	1,29	4,66%	1,48	-10,22%					1,39	1,18%
Duración media sesión	0:00:17	0:00:18	0:00:15	7,14%	0:00:25	38,89%					0:00:20	17,65%
% de rebote	86,34	66,83	94,32	1,14%	92,39	38,25%					93,34	8,11%
% nuevas sesiones	96,75	96,73	96,68	0,66%	96,66	-0,07%					96,67	-0,08%
Sección más visitada	Doctción.	Doctción.	Aviso legal		Doctción.						Doctción.	

Evolución sesiones y usuarios en 2021



Evolución páginas vistas en 2021





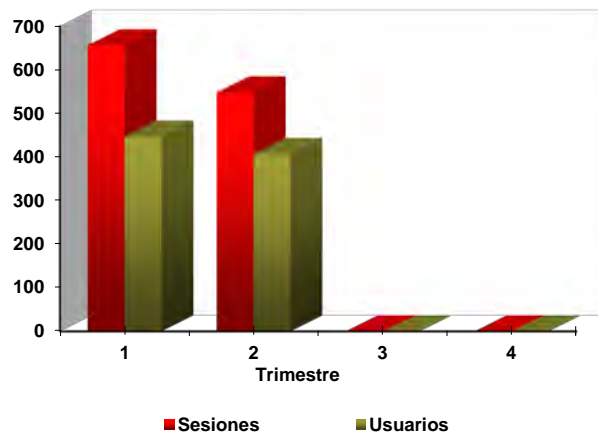
VISIÓN GENERAL DEL USO Y TRÁFICO DE LOS DISTINTOS SITIOS QUE CONFORMAN LA PLATAFORMA WEB DEL IMERSO

EVOLUCIÓN TRIMESTRAL AÑO 2021

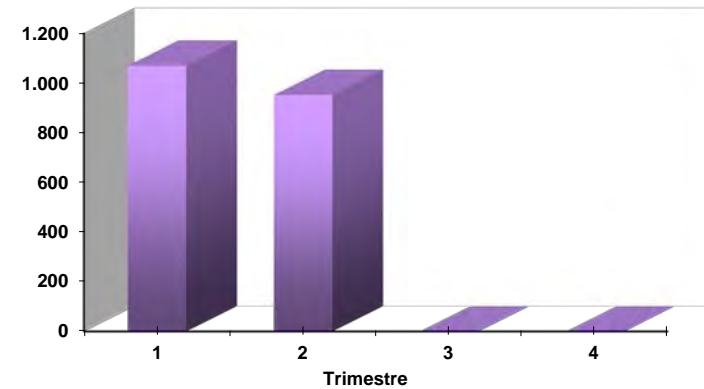
www.foroiproa.es

FORO IPROA	Año 2020		Año 2021									
	Total	2º Tr 20	1er. Trim.		2º Trim.		3er. Trim.		4º Trim.		Total 2021	
			nº	/1er. Tr 20	nº	/2º Tr 20	nº	/3er. Tr 20	nº	/4º Tr 20	nº	/2020
Sesiones	2.278	541	656	-15,35%	548	1,29%					1.204	-47,15%
Usuarios	1.587	381	447	-21,99%	407	6,82%					802	-49,46%
Páginas vistas	3.738	798	1.070	-25,33%	952	19,30%					2.022	-45,91%
Páginas/sesión	1,64	1,48	1,63	-11,79%	1,74	17,77%					1,68	2,35%
Duración media sesión	0:01:07	0:00:48	0:01:12	-26,53%	0:01:28	83,33%					0:01:20	19,40%
% de rebote	81,09	84,84	77,13	-5,98%	80,11	-5,58%					78,49	-3,21%
% nuevas sesiones	85,46	88,17	78,20	5,63%	80,50	-8,70%					79,07	-7,48%
Sección más visitada	Miembros	Contacte	Miembros		Miembros						Miembros	

Evolución sesiones y usuarios en 2021



Evolución páginas vistas en 2021



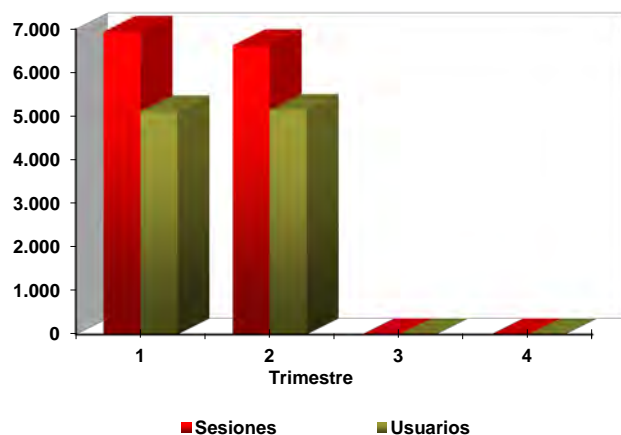
VISIÓN GENERAL DEL USO Y TRÁFICO DE LOS DISTINTOS SITIOS QUE CONFORMAN LA PLATAFORMA WEB DEL IMERSO

EVOLUCIÓN TRIMESTRAL AÑO 2021

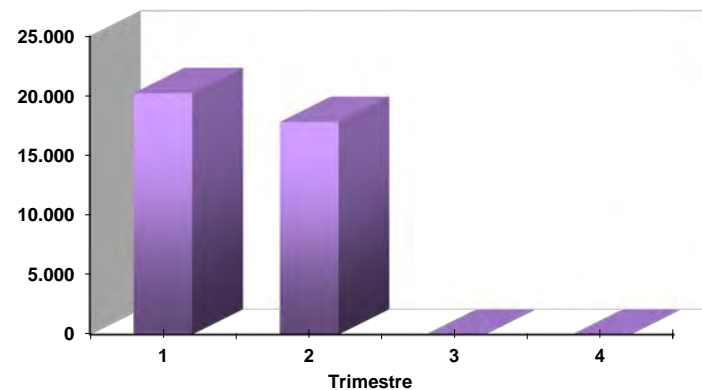
ciudadesamigables.imerso.es

CIUDADES AMIGABLES	Año 2020		Año 2021									
	Total	2º Tr 20	1er. Trim.		2º Trim.		3er. Trim.		4º Trim.		Total 2021	
			nº	/1er. Tr 20	nº	/2º Tr 20	nº	/3er. Tr 20	nº	/4º Tr 20	nº	/2020
Sesiones	19.890	5.225	6.932	28,92%	6.624	26,78%					13.556	-31,85%
Usuarios	14.315	3.908	5.111	32,93%	5.145	31,65%					10.039	-29,87%
Páginas vistas	57.399	14.200	20.229	19,42%	17.810	25,42%					38.039	-33,73%
Páginas/sesión	2,89	2,72	2,92	-7,37%	2,69	-1,07%					2,81	-2,76%
Duración media sesión	0:02:36	0:02:34	0:02:37	-13,74%	0:02:12	-14,29%					0:02:25	-7,05%
% de rebote	60,50	60,90	61,87	6,09%	64,66	6,17%					63,23	4,51%
% nuevas sesiones	71,08	71,56	70,31	3,78%	74,02	3,44%					72,10	1,44%
Sección más visitada	Red Ciudades E	Formación online	Formación online		Red Ciudades E						Red Ciudades E	

Evolución sesiones y usuarios en 2021



Evolución páginas vistas en 2021



FUENTE: Google Analytics

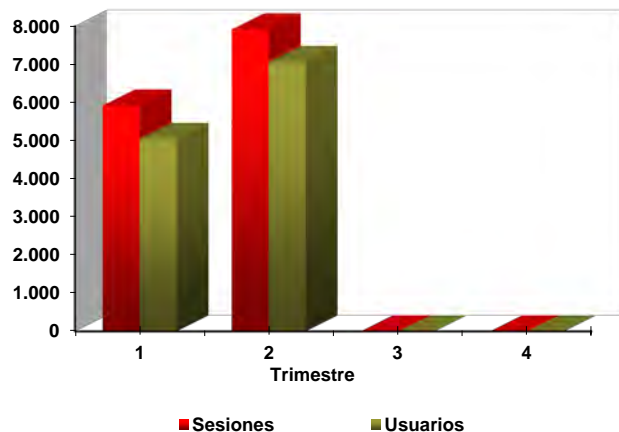
ELABORACIÓN: Secretaría General del Imerso



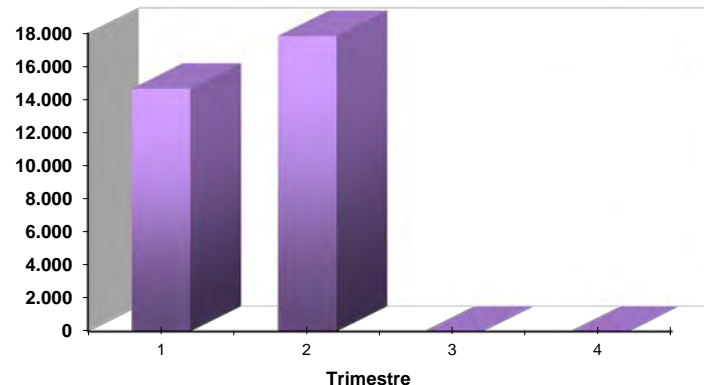
VISIÓN GENERAL DEL USO Y TRÁFICO DE LOS DISTINTOS SITIOS QUE CONFORMAN LA PLATAFORMA WEB DEL IMERSO EVOLUCIÓN TRIMESTRAL AÑO 2021 www.revista60ymas.es

60 Y MÁS	Año 2020		Año 2021									
	Total	2º Tr 20	1er. Trim.		2º Trim.		3er. Trim.		4º Trim.		Total 2021	
			nº	/1er. Tr 20	nº	/2º Tr 20	nº	/3er. Tr 20	nº	/4º Tr 20	nº	/2020
Sesiones	22.082	5.403	5.922	-13,28%	7.911	46,42%					13.833	-37,36%
Usuarios	18.775	4.480	5.051	-15,29%	7.063	57,66%					11.958	-36,31%
Páginas vistas	61.849	16.309	14.656	-22,28%	17.843	9,41%					32.499	-47,45%
Páginas/sesión	2,80	3,02	2,47	-10,38%	2,26	-25,28%					2,35	-16,12%
Duración media sesión	0:01:34	0:01:56	0:01:15	-15,73%	0:01:04	-44,83%					0:01:08	-27,66%
% de rebote	64,51	63,48	69,81	13,16%	69,25	9,09%					69,49	7,72%
% nuevas sesiones	83,84	81,58	83,99	-1,75%	87,55	7,32%					86,03	2,61%
Sección más visitada	La Revista	La Revista	La Revista		La Revista						La Revista	

Evolución sesiones y usuarios en 2021



Evolución trimestral páginas vistas en 2021



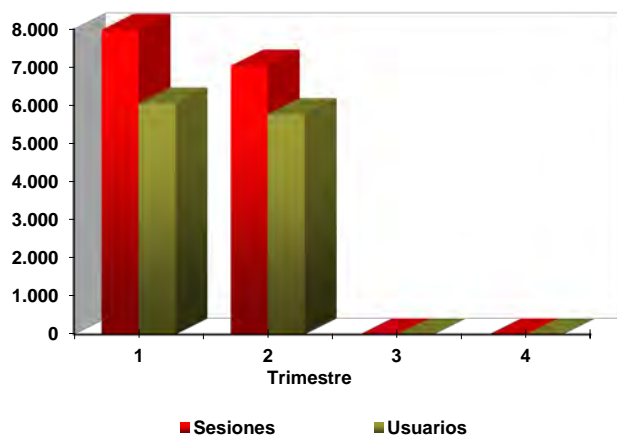
VISIÓN GENERAL DEL USO Y TRÁFICO DE LOS DISTINTOS SITIOS QUE CONFORMAN LA PLATAFORMA WEB DEL IMERSO

EVOLUCIÓN TRIMESTRAL AÑO 2021

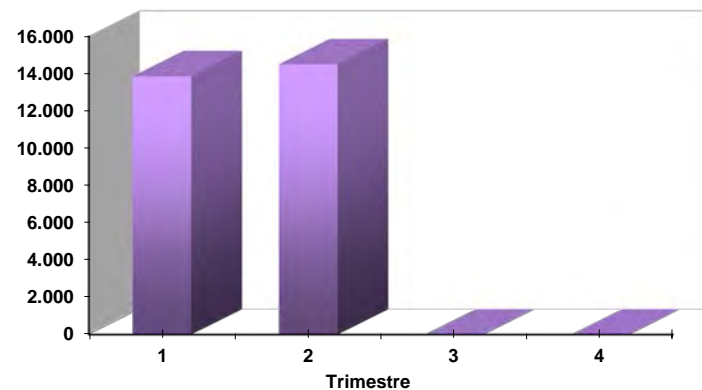
autonomiapersonal.imerso.es

REVISTA «AUTONOMÍA PERSONAL»	Año 2020		Año 2021									
	Total	2º Tr 20	1er. Trim.		2º Trim.		3er. Trim.		4º Trim.		Total 2021	
			nº	/1er. Tr 20	nº	/2º Tr 20	nº	/3er. Tr 20	nº	/4º Tr 20	nº	/2020
Sesiones	23.894	6.827	7.981	35,75%	7.042	3,15%					15.023	-37,13%
Usuarios	19.145	5.320	6.049	22,57%	5.770	8,46%					11.880	-37,95%
Páginas vistas	51.860	16.713	13.858	18,42%	14.496	-13,27%					28.354	-45,33%
Páginas/sesión	2,17	2,45	1,74	-12,77%	2,06	-15,91%					1,89	-13,04%
Duración media sesión	0:01:31	0:01:04	0:01:15	10,29%	0:01:35	48,44%					0:01:19	-13,19%
% de rebote	76,98	74,47	86,10	8,81%	80,73	8,41%					83,59	8,59%
% nuevas sesiones	79,79	76,97	75,63	-8,40%	80,76	4,92%					78,03	-2,21%
Sección más visitada	Actualidad	Actualidad	Actualidad		Actualidad						Actualidad	

Evolución sesiones y usuarios en 2021



Evolución páginas vistas en 2021





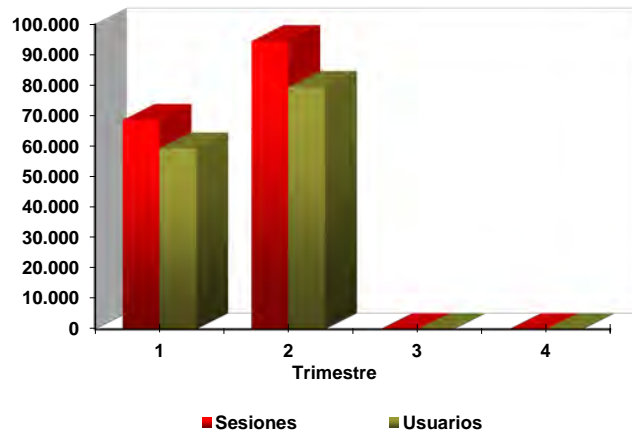
VISIÓN GENERAL DEL USO Y TRÁFICO DE LOS DISTINTOS SITIOS QUE CONFORMAN LA PLATAFORMA WEB DEL IMERSO

EVOLUCIÓN TRIMESTRAL AÑO 2021

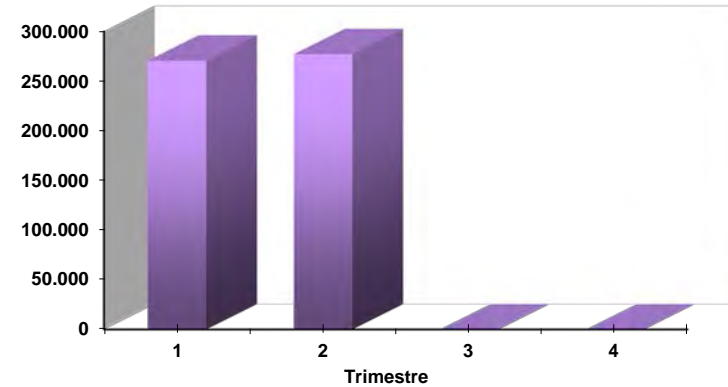
colaboracion.imerso.es

ESPACIOS COLABORATIVOS ¹	Año 2020		Año 2021									
	Total	2º Tr 20	1er. Trim.		2º Trim.		3er. Trim.		4º Trim.		Total 2021	
			nº	/1er. Tr 20	nº	/2º Tr 20	nº	/3er. Tr 20	nº	/4º Tr 20	nº	/2020
Sesiones	250.313	76.952	68.646	16,03%	94.426	22,71%					163.072	-34,85%
Usuarios	205.824	62.273	59.320	22,76%	79.427	27,55%					137.535	-33,18%
Páginas vistas	1.168.685	374.215	270.545	6,88%	277.054	-25,96%					547.599	-53,14%
Páginas/sesión	4,67	4,86	3,94	-7,89%	2,93	-39,66%					3,36	-28,08%
Duración media sesión	0:01:11	0:01:12	0:00:48	-48,94%	0:01:00	-16,67%					0:00:56	-21,13%
% de rebote	25,67	28,02	37,31	35,67%	36,08	28,77%					37,01	44,18%
% nuevas sesiones	81,85	73,23	86,17	6,82%	84,74	15,72%					85,53	4,50%
Sección más visitada	Blog CREA	Blog CREA	Blog CREA		Blog CREA						Blog CREA	

Evolución sesiones y usuarios en 2021



Evolución páginas vistas en 2021



¹ Contabiliza los 9 blogs que el Imerso mantiene en la fecha a la que hace mención este informe.

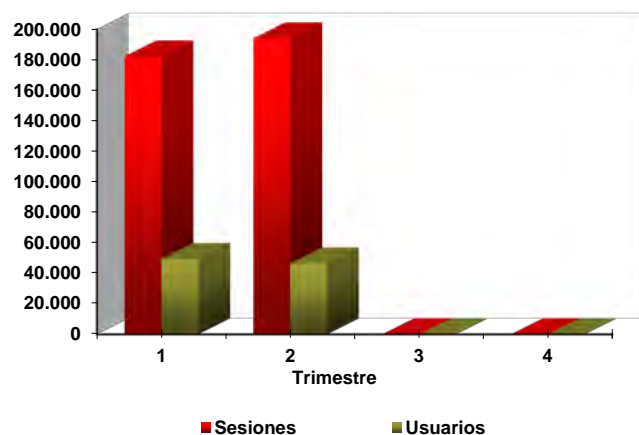
VISIÓN GENERAL DEL USO Y TRÁFICO DE LOS DISTINTOS SITIOS QUE CONFORMAN LA PLATAFORMA WEB DEL IMERSO

EVOLUCIÓN TRIMESTRAL AÑO 2021

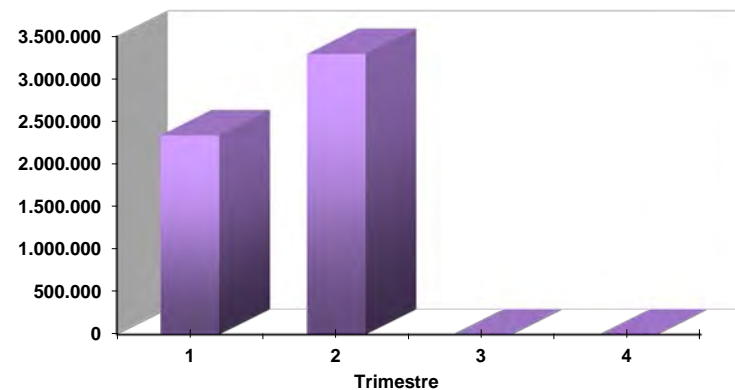
teleformacion.imerso.es

PLATAFORMA DE TELEFOMACIÓN DEL IMERSO	Año 2020		Año 2021									
	Total	2º Tr 20	1er. Trim.		2º Trim.		3er. Trim.		4º Trim.		Total 2021	
			nº	/1er. Tr 20	nº	/2º Tr 20	nº	/3er. Tr 20	nº	/4º Tr 20	nº	/2020
Sesiones	542.259	159.273	182.066	20,99%	193.923	21,76%					375.989	-30,66%
Usuarios	119.148	38.258	49.540	25,71%	46.581	21,75%					86.874	-27,09%
Páginas vistas	6.757.979	1.938.901	2.337.655	16,51%	3.292.926	69,83%					5.630.581	-16,68%
Páginas/sesión	12,46	12,17	12,84	-3,71%	16,98	39,49%					14,98	20,16%
Duración media sesión	0:11:05	0:11:07	0:11:50	-4,70%	0:12:57	16,49%					0:12:24	11,88%
% de rebote	20,99	20,27	20,59	1,88%	19,45	-4,05%					20,00	-4,72%
% nuevas sesiones	20,98	18,83	22,19	2,83%	18,83	0,00%					20,39	-2,81%
Sección más visitada	Registro usuarios	Registro usuarios	Registro usuarios		Cursos						Cursos	

Evolución sesiones y usuarios en 2021



Evolución páginas vistas en 2021



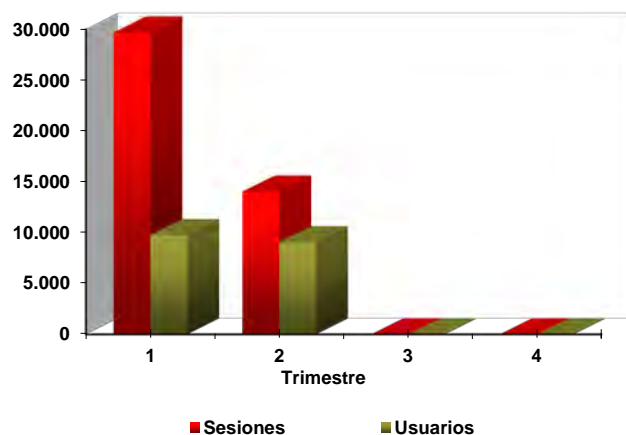
VISIÓN GENERAL DEL USO Y TRÁFICO DE LOS DISTINTOS SITIOS QUE CONFORMAN LA PLATAFORMA WEB DEL IMERSO

EVOLUCIÓN TRIMESTRAL AÑO 2021

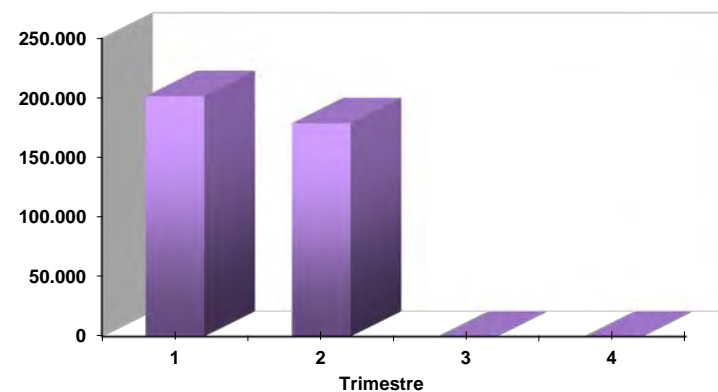
catalogocephat.imerso.es

CATÁLOGO DE PRODUCTOS APOYO ¹	Año 2020		Año 2021									
	Total	2º Tr 20	1er. Trim.		2º Trim.		3er. Trim.		4º Trim.		Total 2021	
			nº	/1er. Tr 20	nº	/2º Tr 20	nº	/3er. Tr 20	nº	/4º Tr 20	nº	/2020
Sesiones	30.513	3.800	29.666	-12,05%	14.057	269,92%					29.666	-2,78%
Usuarios	11.391	2.316	9.790	201,88%	9.098	292,83%					18.390	61,44%
Páginas vistas	205.991	49.474	201.519	226,78%	178.769	261,34%					380.288	84,61%
Páginas/sesión	6,75	13,02	6,79	271,56%	12,72	-2,32%					12,82	89,88%
Duración media sesión	0:11:15	0:13:22	0:11:24	-7,94%	0:10:20	-22,69%					0:10:53	-3,26%
% de rebote	26,84	27,53	21,14	-9,19%	23,65	-14,09%					22,33	-16,80%
% nuevas sesiones	63,01	57,87	60,68	-4,47%	61,05	5,50%					60,73	-3,62%
Sección más visitada	Busq. Pro. Cat.	El SIPA	Busq. Pro. Cat.		Busq. Pro. Cat.						Busq. Pro. Cat.	

Evolución sesiones y usuarios en 2021



Evolución páginas vistas en 2021



FUENTE: Google Analytics

ELABORACIÓN: Secretaría General del Imerso

¹ En 2021 el hasta entonces Sistema de Información de Productos de Apoyo (SIPA) del Ceapat-Imerso, ha sido redominado como Catálogo de Productos de Apoyo.

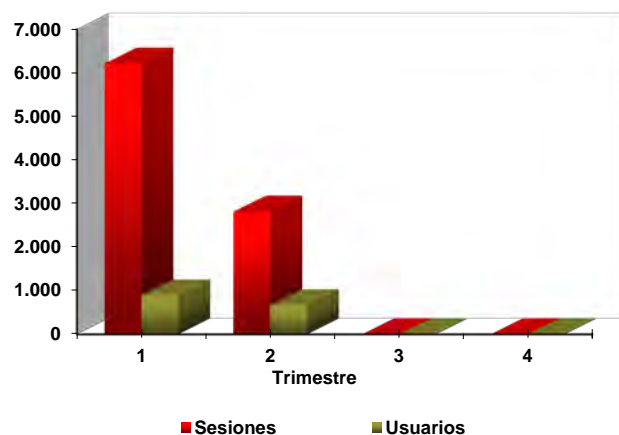
VISIÓN GENERAL DEL USO Y TRÁFICO DE LOS DISTINTOS SITIOS QUE CONFORMAN LA PLATAFORMA WEB DEL IMERSO

EVOLUCIÓN TRIMESTRAL AÑO 2021

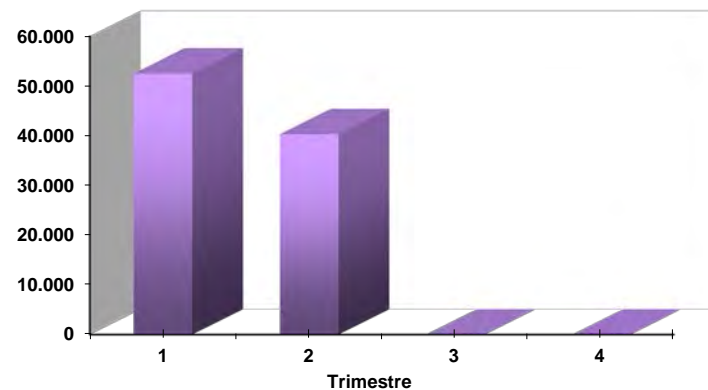
plico.imerso.es

PLATAFORMA DE INFORMACIÓN Y COORDINACIÓN ¹	Año 2020		Año 2021									
	Total	2º Tr 20	1er. Trim.		2º Trim.		3er. Trim.		4º Trim.		Total 2021	
			nº	/1er. Tr 20	nº	/2º Tr 20	nº	/3er. Tr 20	nº	/4º Tr 20	nº	/2020
Sesiones	-	-	6.209	-	2.817	-		-		-	6.209	-
Usuarios	-	-	894	-	668	-		-		-	1.333	-
Páginas vistas	-	-	52.515	-	40.288	-		-		-	92.803	-
Páginas/sesión	-	-	8,46	-	14,30	-		-		-	14,95	-
Duración media sesión	-	-	0:06:58	-	0:06:03	-		-		-	0:06:32	-
% de rebote	-	-	0,85	-	6:43:12	-		-		-	1,05	-
% nuevas sesiones	-	-	19,78	-	15,34	-		-		-	17,76	-
Sección más visitada	-	-	Consultas		Consultas						Consultas	

Evolución sesiones y usuarios en 2021



Evolución páginas vistas en 2021



FUENTE: Google Analytics

ELABORACIÓN: Secretaría General del Imerso

¹ La información sobre uso y tráfico del nuevo de la Plataforma de Información y Coordinación de PNC y PSPD se registra desde el 1 de enero de 2021.